




# מדריך שירות של Dell™ Inspiron™ M301Z/N301Z

<a href="#">לוח נורית מצב</a>	<a href="#">לפני שתתחיל</a>
<a href="#">רמזול</a>	<a href="#">סוללה</a>
<a href="#">תצוגה</a>	<a href="#">מכסה מודול</a>
<a href="#">מצלמה</a>	<a href="#">מודול/זיכרון</a>
<a href="#">מכסה אמצעי</a>	<a href="#">מקלדת</a>
<a href="#">מחבר מתאם זרם חילופין</a>	<a href="#">משענת כף היד</a>
<a href="#">לוח מערכת</a>	<a href="#">לוח לחצו הפעלה</a>
<a href="#">כרטיסי Mini-Card אלחוטיים</a>	<a href="#">מכלול כונן קשיח</a>
<a href="#">מכלול מפזר החום של המשבר</a>	<a href="#">מאוורר המשבר</a>
<a href="#">עדכון ה-BIOS</a>	<a href="#">כרטיסי פנימי עם טכנולוגיית אלחוט Bluetooth®</a>
	<a href="#">סוללת מטבע</a>

## הערות, התראות ואזהרות

 **הערה:** "הערה" מציינת מידע חשוב המסייע להשתמש במחשב ביתר יעילות.

 **התראה:** "התראה" מציינת נזק אפשרי לחומרה או אובדן נתונים, ומסביר כיצד ניתן למנוע את הבעיה.

 **אזהרה:** "אזהרה" מציינת אפשרות של נזק לרכוש, פגיעה גופנית או מוות.

המידע במסמך זה עשוי להשתנות ללא הודעה.  
© 2010 Dell Inc. כל הזכויות שמורות.

חל איסור מוחלט על העתקה מכל סוג של חומרים אלה ללא הרשאה בכתב מ-Dell Inc.

סימנים מסחריים שבשימוש בטקסט זה: Dell, הלוגו DELL ו- Inspiron הם סימנים מסחריים של Dell Inc; Bluetooth הוא סימן מסחרי ראשון בבעלות Bluetooth SIG, Inc ונמצא בשימוש של Dell ברשיון; Microsoft, Windows וסמל החלון Start (החלון) של Windows הם סימנים מסחריים או סימנים מסחריים רשומים של Microsoft Corporation בארצות הברית ו/או במדינות אחרות.

ייתכן שיישנה שימוש בסימנים מסחריים ובשמות מסחריים אחרים במסמך זה כדי להתייחס לישויות הטוענות לבעלות על הסימנים ושמות, או למוצרים שלהן. Dell Inc מוותרת על כל חלק קנייני בסימנים מסחריים ושמות מסחריים פרט לאלה שבעלותה.

דגם תקינה: P115 series  
סוג תקינה: P115002; P115001

מאי 2010 מהדורה A00

## מחבר מתאם זרם חילופין

מדריך שירות של Dell™ Inspiron™ M301Z/N301Z

● [הסרה של מחבר מתאם זרם חילופין](#)

● [התקנה מחדש של מחבר מתאם זרם חילופין](#)

⚠ **אזהרה:** לפני עבודה בתוך המחשב, קרא את מידע הבטיחות המצורף למחשב שברשותך. לקבלת מידע נוסף על נוהלי בטיחות מיטביים, עיין בדף הבית של תאימות התקינה באתר [www.dell.com/regulatory\\_compliance](http://www.dell.com/regulatory_compliance).

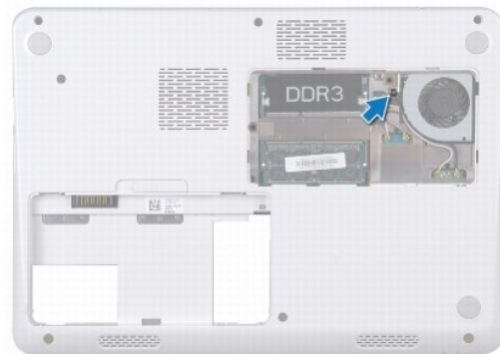
⚠ **התראה:** תיקונים במחשב יבוצעו על-ידי טכנאי שירות מוסמך בלבד. האחריות אינה מכסה נזק שייגרם עקב טיפול שאינו מאושר על-ידי Dell™.

⚠ **התראה:** כדי למנוע פריקה אלקטרוסטטית, פרוק מעצמך חשמל סטטי באמצעות רצועת הארקה לפירק היד או נגיעה במשטח מתכת לא צבוע (כגון מחבר במחשב).

⚠ **התראה:** כדי לסייע במניעת נזק ללוח המערכת, הסר את הסוללה הראשית (ראה [הסרת הסוללה](#)) לפני עבודה בתוך המחשב.

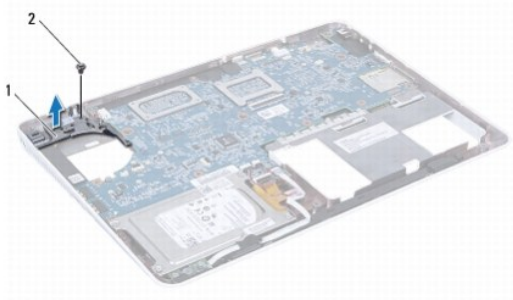
## הסרה של מחבר מתאם זרם חילופין

1. בצע את ההוראות בסעיף [לפני שתתחיל](#).
2. הסר את הסוללה (ראה [הסרת הסוללה](#)).
3. הסר את מכסה המודול (ראה [הסרת מכסה המודול](#)).
4. הסר את המקלדת (ראה [הסרת המקלדת](#)).
5. הסר את משענת כף היד (ראה [הסרת משענת כף היד](#)).
6. הסר את מכלול התצוגה (ראה [הסרת מכלול התצוגה](#)).
7. הסר את מאוורר המעבד (ראה [הסרת מאוורר המעבד](#)).
8. הסר את הכיסוי האמצעי (ראה [הסרת המכסה האמצעי](#)).
9. הסר את הבורג המאבטח את כן הציר השמאלי לבסיס המחשב.



10. הפוך את המחשב והסר את הבורג המאבטח את כן הציר השמאלי.

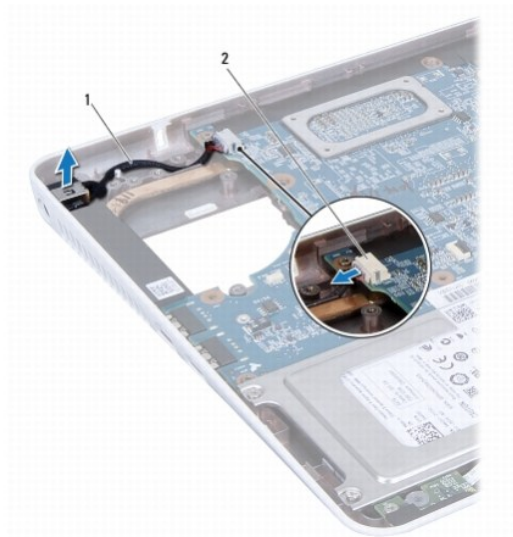
11. הרם את כן הציר השמאלי והוצא אותו מבסיס המחשב.



1	כן ציר שמאלי	2	בורג
---	--------------	---	------

12. נתק את הכבל של מחבר מתאם זרם החילופין מהמחבר בלוח המערכת.

13. רשום את ניתוב הכבל של מחבר מתאם זרם החילופין והוצא את מחבר מתאם זרם החילופין מבסיס המחשב.



1	כבל של מחבר מתאם זרם חילופין	2	מחבר לוח מערכת
---	------------------------------	---	----------------

## התקנה מחדש של מחבר מתאם זרם החילופין

1. בצע את ההוראות בסעיף [לפני שתתחיל](#).
2. נתב את הכבל של מחבר מתאם זרם החילופין והנח את מחבר מתאם זרם החילופין בבסיס המחשב.
3. חבר את הכבל של מחבר מתאם זרם החילופין למחבר בלוח המערכת.
4. הנח את כן הציר השמאלי על מחבר מתאם זרם החילופין.
5. הברג חזרה את הבורג המאבטח את כן הציר השמאלי.
6. התקן מחדש את המכסה האמצעי (ראה [התקנה מחדש של המכסה האמצעי](#)).
7. התקן מחדש את מאוורר המעבד (ראה [התקנה מחדש של מאוורר המעבד](#)).

8. התקן מחדש את מכלול התצוגה (ראה [התקנה מחדש של מכלול התצוגה](#)).
9. התקן מחדש את משענת כף היד (ראה [התקנה מחדש של משענת כף היד](#)).
10. התקן מחדש את המקלדת (ראה [התקנה מחדש של המקלדת](#)).
11. הפוך את המחשב והברג חזרה את הבורג המאבטח את כן הציר השמאלי לבסיס המחשב.
12. התקן מחדש את מכסה המודול (ראה [התקנה מחדש של מכסה המודול](#)).
13. התקן מחדש את הסוללה (ראה [התקנה מחדש של הסוללה](#)).

△ **התראה:** לפני הפעלת המחשב, הברג חזרה את כל הברגים וודא שלא נותרו ברגים חופשיים בתוך המחשב. אי ביצוע הוראה זו עלול לגרום נזק למחשב.

---

[חזרה לדף התוכן](#)

## סוללה

מדריך שירות של Dell™ Inspiron™ M301Z/N301Z

[הסרת הסוללה](#)

[התקנה מחדש של הסוללה](#)

**⚠** אזהרה: לפני עבודה בתוך המחשב, קרא את מידע הבטיחות המצורף למחשב שברשותך. לקבלת מידע נוסף על נוהלי בטיחות מיטביים, עיין בדף הבית של תאימות התקינה באתר [www.dell.com/regulatory\\_compliance](http://www.dell.com/regulatory_compliance).

**⚠** התראה: תיקונים במחשב יבוצעו על-ידי טכנאי שירות מוסמך בלבד. האחריות אינה מכסה נזק שייגרם עקב טיפול שאינו מאושר על-ידי Dell.

**⚠** התראה: כדי למנוע פריקה אלקטרוסטטית, פרוק מעצמך חשמל סטטי באמצעות רצועת הארקה לפירק היד או נגיעה במשטח מתכת לא צבוע (כגון מחבר במחשב).

**⚠** התראה: כדי למנוע פגיעה במחשב, השתמש רק בסוללה המיועדת למחשב Dell זה. אין להשתמש בסוללות המיועדות למחשבי Dell אחרים.

## הסרת הסוללה

1. בצע את ההוראות בסעיף [לפני שתתחיל](#).

2. כבה את המחשב והפוך אותו.

3. הסט הצידה את תפס שחרור הסוללה.

4. הרם את הסוללה והוצא אותה מתא הסוללה.



1	סוללה	2	תפס שחרור הסוללה
---	-------	---	------------------

## התקנה מחדש של הסוללה

**⚠** התראה: כדי למנוע פגיעה במחשב, השתמש רק בסוללה המיועדת למחשב Dell זה.

1. בצע את ההוראות בסעיף [לפני שתתחיל](#).

2. הנח את הסוללה בתא הסוללה ולחץ עליה עד שתיכנס למקומה בנקישה.

## לפני שתתחיל

מדריך שירות של Dell™ Inspiron™ M301Z/N301Z

- כלים מומלצים
- כיבוי המחשב
- לפני עבודה בתוך המחשב

מדריך זה מספק הוראות להסרה ולהתקנה של הרכיבים במחשב. אלא אם מצוין אחרת, כל הליך יוצא מנקודת הנחה שמתקיימים התנאים הבאים:

- ביצעת את השלבים המפורטים בסעיף [כיבוי המחשב](#) ובסעיף [לפני עבודה בתוך המחשב](#).
- קראת את מידע הבטיחות הנלווה למחשב.
- ניתן להתקין חזרה או – אם נרכש בנפרד – להתקין רכיב על-ידי ביצוע הליך ההסרה בסדר הפוך.

## כלים מומלצים

להליכים במסמך זה ייתכן שתזדקק לכלים הבאים:

- מברג פיליפס
- מברג שטוח קטן
- להב פלסטיק
- תוכנית ההפעלה לעדכון ה-BIOS, שזמינה בכתובת [support.dell.com](http://support.dell.com)

## כיבוי המחשב

**⚠ התראה:** כדי למנוע איבוד נתונים, לפני כיבוי המחשב שמור וסגור את כל הקבצים הפתוחים וצא מכל התוכניות הפתוחות.


1. שמור וסגור את כל הקבצים הפתוחים וצא מכל התוכניות הפתוחות.

2. כבה את מערכת ההפעלה:

Windows® Vista

לחץ על **Start** (התחל), לחץ על החץ  ולאחר מכן לחץ על **Shut Down** (כיבוי).

Windows® 7

לחץ על **Start** (התחל)  ולאחר מכן לחץ על **Shut Down** (כיבוי).

3. ודא שהמחשב כבוי. אם המחשב לא כבה אוטומטית בעת כיבוי מערכת ההפעלה, לחץ לחיצה אחזקה על לחצן ההפעלה עד לכיבוי המחשב.

## לפני עבודה בתוך המחשב

השתמש בהנחיות הבטיחות הבאות כדי לסייע בהגנה על המחשב מפני נזק אפשרי וכדי לסייע בהבטחת בטיחותך האישית.

**⚠ אזהרה:** לפני עבודה בתוך המחשב, קרא את מידע הבטיחות המצורף למחשב שברשותך. לקבלת מידע נוסף על נוהלי בטיחות מיטביים, עיין בדף הבית של תאימות התקינה באתר [www.dell.com/regulatory\\_compliance](http://www.dell.com/regulatory_compliance).

**⚠ התראה:** תיקונים במחשב יבוצעו על-ידי טכנאי שירות מוסמך בלבד. האחריות אינה מכסה נזק שייגרם עקב טיפול שאינו מאושר על-ידי Dell.

**⚠ התראה:** טפל ברכיבים ובכרטיסים בזהירות. אל תיגע ברכיבים או במגענים בכרטיס. החזק כרטיס בשוליו או בכנ ההרכבה ממתכת. יש לאחוז ברכיבים בקצוות ולא בפינים.

**⚠ התראה:** בעת ניתוק כבל, יש למשוך את המחבר או את לשונית המשיכה שלו ולא את הכבל עצמו. כבלים מסוימים מצוידים במתברים עם לשוניות נעילה; בעת ניתוק כבל מסוג זה, לחץ על לשוניות הנעילה לפני ניתוק הכבל. בעת משיכת מתברים החוצה, החזק אותם ישר כדי למנוע כיפוף של הפינים שלהם. מספ על כך, לפני חיבור כבל, ודא ששני המתברים מכוונים ומיושרים כהלכה.

**⚠ התראה:** כדי למנוע נזק למחשב, בצע את השלבים הבאים לפני תחילת העבודה בתוך המחשב.

1. ודא שמשטח העבודה שטוח ונקי, כדי למנוע שריטה של כיסוי המחשב.

2. כבה את המחשב (אם הוא מופעל) וצא מכל התוכניות הפתוחות.

2. [עבודה עם מחשב](#) (ראה [עבודת המחשב](#)) ואופן ההתקנים המחוברים.

△ **התראה:** כדי לנתק כבל רשת, תחילה נתק את הכבל מהמחשב ולאחר מכן נתק אותו מהתקן הרשת.

3. נתק מהמחשב את כל כבלי הטלפון או הרשת.

4. לחץ והוצא כל כרטיס שמתקן בקורא כרטיסי המדיה 7 ב-1.

5. נתק את המחשב ואת כל ההתקנים המחוברים משקעי החשמל שלהם.

6. נתק מהמחשב את כל ההתקנים שמחוברים אליו.

△ **התראה:** כדי לסייע במניעת נזק ללוח המערכת, הסר את הסוללה הראשית (ראה [הסרת הסוללה](#)) לפני עבודה בתוך המחשב.

7. הסר את הסוללה (ראה [הסרת הסוללה](#)).

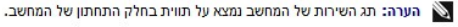
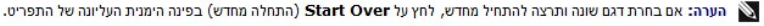
8. הפוך את המחשב, פתח את המחשב ולחץ על לחצן הפעלה כדי להאריק את לוח המערכת.

---

[חזרה לדף התוכן](#)

## עדכון ה-BIOS

מדריך שירות של Dell™ Inspiron™ M301Z/N301Z

1. הפוך את המחשב.
2. עבור אל [support.dell.com/support/downloads](http://support.dell.com/support/downloads).
3. לחץ על **Select Model** (בחר דגם).
4. אתר את קובץ עדכון ה-BIOS עבור המחשב שברשותך:  
  
אם תג השירות של המחשב נמצא בידך:
  - a. לחץ על **Enter a Service Tag** (הזן תג שירות).
  - b. הזן את תג השירות של המחשב שלך בשדה **Enter a service tag** (הזן תג שירות), לחץ על **Go** (בצע) והמשך אל [שלב 5](#).אם תג השירות של המחשב לא נמצא בידך:
  - a. בחר את סוג המוצר ברשימה **Select Your Product Family** (בחר את משפחת המוצר שלך).
  - b. בחר את שם המוצר ברשימה **Select Your Product Line** (בחר את קו המוצר שלך).
  - c. בחר את מספר הדגם של המוצר ברשימה **Select Your Product Model** (בחר את דגם המוצר שלך).  

  - d. לחץ על **Confirm** (אישור).
5. השימת תוצאת תופיע על המסך. לחץ על **BIOS**.
6. לחץ על **Download Now** (הורד כעת) כדי להוריד את קובץ ה-BIOS העדכני ביותר. החלון **File Download** (הורדת קובץ) מופיע.
7. לחץ על **Save** (שמור) כדי לשמור את הקובץ בשולחן העבודה שלך. הקובץ יורד לשולחן העבודה שלך.
8. אם מופיע החלון **Download Complete** (הורדה הושלמה), לחץ על **Close** (סגור). סמל הקובץ מופיע על שולחן העבודה ושמו זהה לקובץ עדכון ה-BIOS שהורדת.
9. לחץ פעמיים על סמל הקובץ בשולחן העבודה ובצע את ההוראות שמופיעות על המסך.



## כרטיס פנימי עם טכנולוגיית אלחוט Bluetooth®

מדריך שירות של Dell™ Inspiron™ M301Z/N301Z

[הסרת כרטיס ה-Bluetooth](#)

[התקנה מחדש של כרטיס ה-Bluetooth](#)

**⚠** אזהרה: לפני עבודה בתוך המחשב, קרא את מידע הבטיחות המצורף למחשב שברשותך. לקבלת מידע נוסף על נוהלי בטיחות מיטביים, עיין בדף הבית של תאימות התקינה באתר [www.dell.com/regulatory\\_compliance](http://www.dell.com/regulatory_compliance).

**⚠** התראה: תיקונים במחשב יבוצעו על-ידי טכנאי שירות מוסמך בלבד. האחריות אינה מכסה נזק שייגרם עקב טיפול שאינו מאושר על-ידי Dell™.

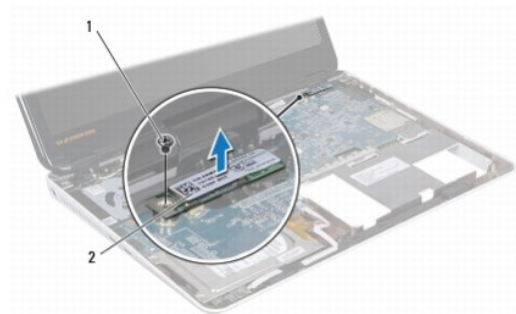
**⚠** התראה: כדי למנוע פריקה אלקטרוסטטית, פרוק מעצמך חשמל סטטי באמצעות רצועת הארקה לפירק היד או נגיעה במשטח מתכת לא צבוע (כגון מחבר במחשב).

**⚠** התראה: כדי לסייע במניעת נזק ללוח המערכת, הסר את הסוללה הראשית (ראה [הסרת הסוללה](#)) לפני עבודה בתוך המחשב.

אם הזמנת כרטיס עם טכנולוגיית אלחוט Bluetooth עם המחשב, הכרטיס מותקן כבר.

### הסרת כרטיס ה-Bluetooth

1. בצע את ההוראות בסעיף [לפני שתתחיל](#).
2. הסר את הסוללה (ראה [הסרת הסוללה](#)).
3. הסר את מכסה המודול (ראה [הסרת מכסה המודול](#)).
4. הסר את המקלדת (ראה [הסרת המקלדת](#)).
5. הסר את משענת כף היד (ראה [הסרת משענת כף היד](#)).
6. הסר את הברגים שמאבטחים את כרטיס ה-Bluetooth ללוח המערכת.
7. הרם את כרטיס ה-Bluetooth כדי לנתקו מהמחבר בלוח המערכת.



1	בורג	2	כרטיס Bluetooth
---	------	---	-----------------

### התקנה מחדש של כרטיס ה-Bluetooth

1. בצע את ההוראות בסעיף [לפני שתתחיל](#).
2. ישר את המחבר בכרטיס ה-Bluetooth עם המחבר שבלוח המערכת ולחץ בעדינות כדי לחבר את כרטיס ה-Bluetooth ללוח המערכת.
3. הברג חזרה את הברגים שמאבטחים את כרטיס ה-Bluetooth ללוח המערכת.

4. התקן מחדש את משענת כף היד (ראה [התקנה מחדש של משענת כף היד](#)).

5. התקן מחדש את המקלדת (ראה [התקנה מחדש של המקלדת](#)).

6. התקן מחדש את מכסה המודול (ראה [התקנה מחדש של מכסה המודול](#)).

7. התקן מחדש את הסוללה (ראה [התקנה מחדש של הסוללה](#)).

△ **התראה:** לפני הפעלת המחשב, הברג חזרה את כל הברגים וודא שלא נותרו ברגים חופשיים בתוך המחשב. אי ביצוע הוראה זו עלול לגרום נזק למחשב.

---

[חזרה לדף התוכן](#)

## מצלמה

מדריך שירות של Dell™ Inspiron™ M301Z/N301Z

[הסרת המצלמה](#)

[התקנה מחדש של המצלמה](#)

**⚠** אזהרה: לפני עבודה בתוך המחשב, קרא את מידע הבטיחות המצורף למחשב שברשותך. לקבלת מידע נוסף על נוהלי בטיחות מיטביים, עיין בדף הבית של תאימות התקינה באתר [www.dell.com/regulatory\\_compliance](http://www.dell.com/regulatory_compliance).

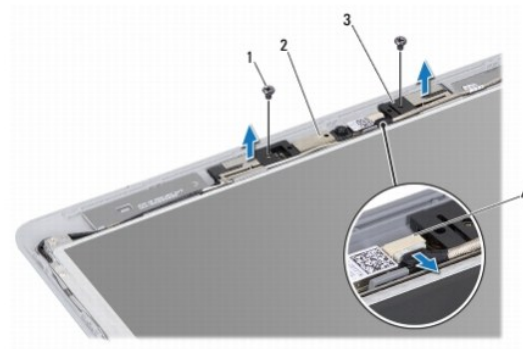
**⚠** התראה: תיקונים במחשב יבוצעו על-ידי טכנאי שירות מוסמך בלבד. האחריות אינה מכסה נזק שייגרם עקב טיפול שאינו מאושר על-ידי Dell™.

**⚠** התראה: כדי למנוע פריקה אלקטרוסטטית, פרוק מעצמך חשמל סטטי באמצעות רצועת הארקה לפירק היד או נגיעה במשטח מתכת לא צבוע (כגון מחבר במחשב).

**⚠** התראה: כדי לסייע במניעת נזק ללוח המערכת, הסר את הסוללה הראשית (ראה [הסרת הסוללה](#)) לפני עבודה בתוך המחשב.

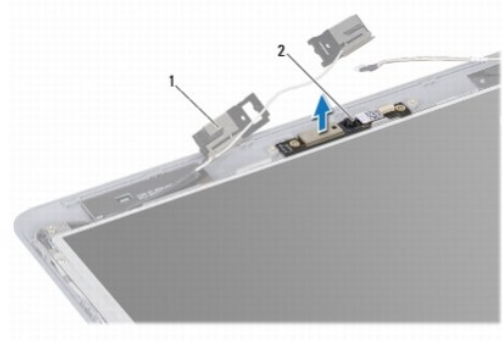
## הסרת המצלמה

1. בצע את ההוראות בסעיף [לפני שתתחיל](#).
2. הסר את מכלול התצוגה (ראה [הסרת מכלול התצוגה](#)).
3. הסר את הלוח הקדמי של התצוגה (ראה [הסרת הלוח הקדמי של התצוגה](#)).
4. הסר את שני הברגים המאבטחים את אנטנת ה-WLAN לכיסוי התצוגה.
5. נתק את כבל המצלמה מהמחבר במודול המצלמה.
6. הרם והוצא את אנטנת ה-WLAN מלוח התצוגה.



1	ברגים (2)	2	מודול מצלמה
3	אנטנת WLAN	4	מחבר כבל מצלמה

7. הרם והוצא את מודול המצלמה מכיסוי התצוגה.



1	אנטנת WLAN	2	מודול מצלמה
---	------------	---	-------------

## התקנה מחדש של המצלמה

1. בצע את ההוראות בסעיף [לפני שתתחיל](#).
  2. השתמש בבליטות היישור כדי להניח את מודול המצלמה על כיסוי התצוגה.
  3. לחץ על מודול המצלמה כדי לאבטח אותו לכיסוי התצוגה.
  4. הנח את אנטנת ה-WLAN על מודול המצלמה והברג חזרה את שני הברגים שמאבטחים את אנטנת ה-WLAN לכיסוי התצוגה.
  5. חבר את כבל המצלמה למחבר במצלמה.
  6. התקן מחדש את הלוח הקדמי של התצוגה (ראה [התקנה מחדש של הלוח הקדמי של התצוגה](#)).
  7. התקן מחדש את מכלול התצוגה (ראה [התקנה מחדש של מכלול התצוגה](#)).
- ⚠ התראה:** לפני הפעלת המחשב, הברג חזרה את כל הברגים וודא שלא נותרו ברגים חופשיים בתוך המחשב. אי ביצוע הוראה זו עלול לגרום נזק למחשב.

[חזרה לדף התוכן](#)

## סוללת מטבע

מדריך שירות של Dell™ Inspiron™ M301Z/N301Z

[הסרת סוללת המטבע](#)

[התקנה מחדש של סוללת המטבע](#)

**⚠** אזהרה: לפני עבודה בתוך המחשב, קרא את מידע הבטיחות המצורף למחשב שברשותך. לקבלת מידע נוסף על נוהלי בטיחות מיטביים, עיין בדף הבית של תאימות התקינה באתר [www.dell.com/regulatory\\_compliance](http://www.dell.com/regulatory_compliance).

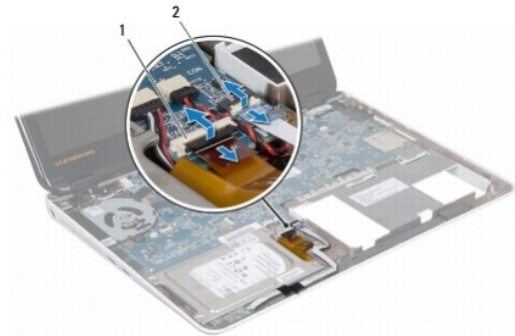
**⚠** התראה: תיקונים במחשב יבוצעו על-ידי טכנאי שירות מוסמך בלבד. האחריות אינה מכסה נזק שייגרם עקב טיפול שאינו מאושר על-ידי Dell™.

**⚠** התראה: כדי למנוע פריקה אלקטרוסטטית, פרוק מעצמך חשמל סטטי באמצעות רצועת הארקה לפירק היד או נגיעה במשטח מתכת לא צבוע (כגון מחבר במחשב).

**⚠** התראה: כדי לסייע במניעת נזק ללוח המערכת, הסר את הסוללה הראשית (ראה [הסרת הסוללה](#)) לפני עבודה בתוך המחשב.

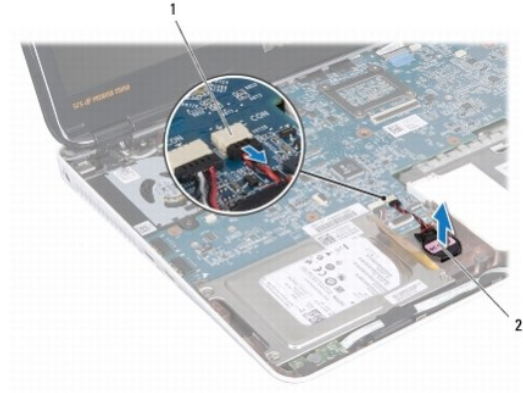
## הסרת סוללת המטבע

1. בצע את ההוראות בסעיף [לפני שתתחיל](#).
2. הסר את הסוללה (ראה [הסרת הסוללה](#)).
3. הסר את מכסה המודול (ראה [הסרת מכסה המודול](#)).
4. הסר את המקלדת (ראה [הסרת המקלדת](#)).
5. הסר את משענת כף היד (ראה [הסרת משענת כף היד](#)).
6. הרם את תפסי המחבר ומשוך את לשוניות המשיכה, כדי לנתק את כבל הכונון הקשיח וכבל לוח נורית המצב מהמחברים שלהם בלוח המערכת.



1	מחבר כבל כונון קשיח	2	מחבר כבל לוח נורית מצב
---	---------------------	---	------------------------

7. נתק את כבל סוללת המטבע מהמחבר בלוח המערכת.
8. סוללת המטבע מודבקת לבסיס המחשב. באמצעות להב פלסטיק, הוצא בעדינות את סוללת המטבע מתוך שקע הסוללה בבסיס המחשב.



1	מחבר לוח מערכת	2	סוללת מטבע
---	----------------	---	------------

## התקנה מחדש של סוללת המטבע

1. בצע את ההוראות בסעיף [לפני שתתחיל](#).
  2. כאשר הצד הדביק של סוללת המטבע פונה מטה, לחץ על סוללת המטבע לתוך השקע בבסיס המחשב.
  3. חבר את כבל סוללת המטבע למחבר בלוח המערכת.
  4. הכנס את כבל הכונן הקשיח ואת כבל לוח נורית המצב לתוך המחברים שלהם בלוח המערכת. לחץ על תפסי המחברים כדי לאבטח את הכבלים.
  5. התקן מחדש את משענת כף היד (ראה [התקנה מחדש של משענת כף היד](#)).
  6. התקן מחדש את המקלדת (ראה [התקנה מחדש של המקלדת](#)).
  7. התקן מחדש את מכסה המודול (ראה [התקנה מחדש של מכסה המודול](#)).
  8. התקן מחדש את הסוללה (ראה [התקנה מחדש של הסוללה](#)).
- △ **התראה:** לפני הפעלת המחשב, הברג חזרה את כל הברגים וודא שלא נותרו ברגים חופשיים בתוך המחשב. אי ביצוע הוראה זו עלול לגרום נזק למחשב.

[חזרה לדף התוכן](#)

## מכסה מודול

מדריך שירות של Dell™ Inspiron™ M301Z/N301Z

[הסרת מכסה המודול](#)

[התקנה מחדש של מכסה המודול](#)

**⚠** אזהרה: לפני עבודה בתוך המחשב, קרא את מידע הבטיחות המצורף למחשב שברשותך. לקבלת מידע נוסף על נוהלי בטיחות מיטביים, עיין בדף הבית של תאימות התקינה באתר [www.dell.com/regulatory\\_compliance](http://www.dell.com/regulatory_compliance).

**⚠** התראה: תיקונים במחשב יבוצעו על-ידי טכנאי שירות מוסמך בלבד. האחריות אינה מכסה נזק שייגרם עקב טיפול שאינו מאושר על-ידי Dell™.

**⚠** התראה: כדי למנוע פריקה אלקטרוסטטית, פרוק מעצמך חשמל סטטי באמצעות רצועת הארקה לפירק היד או נגיעה במשטח מתכת לא צבוע (כגון מחבר במחשב).

**⚠** התראה: כדי לסייע במניעת נזק ללוח המערכת, הסר את הסוללה הראשית (ראה [הסרת הסוללה](#)) לפני עבודה בתוך המחשב.

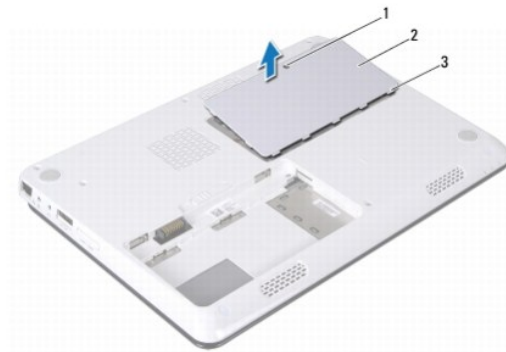
## הסרת מכסה המודול

1. בצע את ההוראות בסעיף [לפני שתתחיל](#).

2. הסר את הסוללה (ראה [הסרת הסוללה](#)).

3. שחרר את הבורג שמאבטח את מכסה המודול לבסיס המחשב.

4. הרם והוצא את מכסה המודול מבסיס המחשב.



1	בורג	2	מכסה מודול
3	לשוניות מכסה מודול (5)		

## התקנה מחדש של מכסה המודול

1. בצע את ההוראות בסעיף [לפני שתתחיל](#).

2. הכנס את הלשוניות שבמכסה המודול לתוך החריצים שבבסיס המחשב ובעדינות הכנס את מכסה המודול למקומו בנקישה.

3. הדק את הבורג שמאבטח את מכסה המודול לבסיס המחשב.

4. התקן מחדש את הסוללה (ראה [התקנה מחדש של הסוללה](#)).

**⚠** התראה: לפני הפעלת המחשב, הברג חזרה את כל הברגים וודא שלא נותרו ברגים חופשיים בתוך המחשב. אי ביצוע הוראה זו עלול לגרום נזק למחשב.





## מכלול מפזר החום של המעבד

מדריך שירות של Dell™ Inspiron™ M301Z/N301Z

● [הסרת מכלול מפזר החום של המעבד](#)

● [התקנה מחדש של מכלול מפזר החום של המעבד](#)

⚠ **אזהרה:** לפני עבודה בתוך המחשב, קרא את מידע הבטיחות המצורף למחשב שברשותך. לקבלת מידע נוסף על נוהלי בטיחות מיטביים, עיין בדף הבית של תאימות התקינה באתר [www.dell.com/regulatory\\_compliance](http://www.dell.com/regulatory_compliance).

⚠ **אזהרה:** בעת הסרת מכלול מפזר החום של המעבד מהמחשב כאשר מפזר החום חם, אל תיגע במעטה המתכת של מכלול מפזר החום של המעבד.

△ **התראה:** תיקונים במחשב יבוצעו על-ידי טכנאי שירות מוסמך בלבד. האחריות אינה מכסה נזק שייגרם עקב טיפול שאינו מאושר על-ידי Dell™.

△ **התראה:** כדי למנוע פריקה אלקטרוסטטית, פרוק מעצמך חשמל סטטי באמצעות רצועת הארקה לפרק היד או נגיעה במשטח מתכת לא צבוע (כגון מחבר במחשב).

△ **התראה:** כדי לסייע במניעת נזק ללוח המערכת, הסר את הסוללה הראשית (ראה [הסרת הסוללה](#)) לפני עבודה בתוך המחשב.

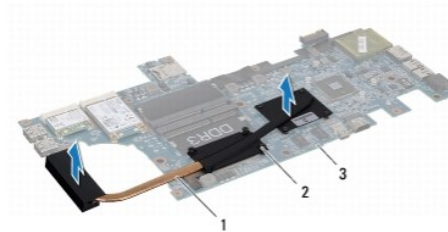
## הסרת מכלול מפזר החום של המעבד

1. בצע את ההוראות בסעיף [לפני שתתחיל](#).

2. בצע את ההוראות [משלב 2 עד שלב 18](#) בסעיף [הסרת לוח המערכת](#).

3. שחרר את שמונת הברגים המאבטחים את מכלול מפזר החום של המעבד ללוח המערכת, לפי הסדר (מצוין על מפזר החום של המעבד).

4. הסר את מכלול מפזר החום של המעבד מלוח המערכת.



1	מכלול מפזר החום של המעבד	2	בורגי חיזוק (8)
3	לוח מערכת		

## התקנה מחדש של מכלול מפזר החום של המעבד

🔧 **הערה:** ניתן לעשות שימוש חוזר ברפידיה התרמית המקורית, אם המעבד ומפזר החום המקוריים מותקנים חזרה יחד. אם המעבד או מפזר החום מוחלפים, השתמש ברפידיה תרמית המצורפת לעריכה כדי להבטיח מוליכות תרמית הולמת.

🔧 **הערה:** הליך זה יוצא מנקודת הנחה שהסרת כבר את מכלול מפזר החום של המעבד ומוכן להתקין.

1. בצע את ההוראות בסעיף [לפני שתתחיל](#).

2. ישר את שמונת הברגים שבמכלול מפזר החום של המעבד עם חורי הברגים שללוח המערכת והדק את הברגים לפי הסדר (מצוין על מפזר החום של המעבד).

3. בצע את ההוראות [משלב 4 עד שלב 20](#) בסעיף [התקנה מחדש של לוח המערכת](#).

△ **התראה:** לפני הפעלת המחשב, הברג חזרה את כל הברגים וודא שלא נותרו ברגים חופשיים בתוך המחשב. אי ביצוע הוראה זו עלול לגרום נזק למחשב.



## תצוגה

מדריך שירות של Dell™ Inspiron™ M301Z/N301Z

- [כיסויי צירים](#)
- [מכלול תצוגה](#)
- [הלוח הקדמי של התצוגה](#)
- [לוח התצוגה](#)

⚠ **אזהרה:** לפני עבודה בתוך המחשב, קרא את מידע הבטיחות המצורף למחשב שברשותך. לקבלת מידע נוסף על נוהלי בטיחות מיטביים, עיין בדף הבית של תאימות התקינה באתר [www.dell.com/regulatory\\_compliance](http://www.dell.com/regulatory_compliance).

△ **התראה:** תיקונים במחשב יבוצעו על-ידי טכנאי שירות מוסמך בלבד. האחריות אינה מכסה נזק שייגרם עקב טיפול שאינו מאושר על-ידי Dell™.

△ **התראה:** כדי למנוע פריקה אלקטרוסטטית, פרוק מעצמך חשמל סטטי באמצעות רצועת הארקה לפרק היד או נגיעה במשטח מתכת לא צבוע (כגון מחבר במחשב).

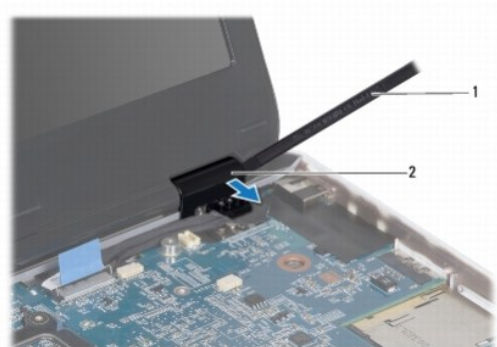
△ **התראה:** כדי לסייע במניעת נזק ללוח המערכת, הסר את הסוללה הראשית (ראה [הסרת הסוללה](#)) לפני עבודה בתוך המחשב.

## כיסויי צירים

### הסרת כיסוי הצירים

△ **התראה:** כיסויי הצירים שבירים ביותר. נקוט משנה זהירות בעת הסרת כיסויי הצירים, כדי למנוע פגיעה בהם.

1. בצע את ההוראות בסעיף [לפני שתתחיל](#).
2. הסר את הסוללה (ראה [הסרת הסוללה](#)).
3. הסר את מכסה המודול (ראה [הסרת מכסה המודול](#)).
4. הסר את מודול/י הזיכרון (ראה [הסרת מודול/י הזיכרון](#)).
5. הסר את המקלדת (ראה [הסרת המקלדת](#)).
6. הסר את משענת כף היד (ראה [הסרת משענת כף היד](#)).
7. הסר את כרטיס ה-Bluetooth (ראה [הסרת כרטיס ה-Bluetooth](#)).
8. באמצעות להב פלסטיק, שחרר את כיסויי הצירים ממכלול התצוגה.



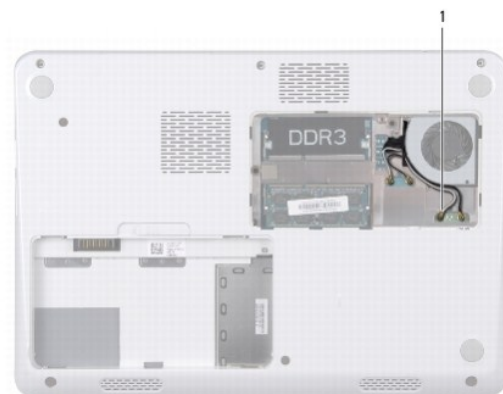
## התקנה מחדש של כיסוי הצירים

1. בצע את ההוראות בסעיף [לפני שתתחיל](#).
  2. הנח את כיסוי הצירים על צירי התצוגה והכנס אותם למקומם עד להישמע נקישת.
  3. התקן מחדש את כרטיס ה- Bluetooth (ראה [התקנה מחדש של כרטיס ה- Bluetooth](#)).
  4. התקן מחדש את משענת כף היד (ראה [התקנה מחדש של משענת כף היד](#)).
  5. התקן מחדש את המקלדת (ראה [התקנה מחדש של המקלדת](#)).
  6. התקן מחדש את מודולי הזיכרון (ראה [התקנה מחדש של מודולי הזיכרון](#)).
  7. התקן מחדש את מכסה המודול (ראה [התקנה מחדש של מכסה המודול](#)).
  8. התקן מחדש את הסוללה (ראה [התקנה מחדש של הסוללה](#)).
- △ **התראה:** לפני הפעלת המחשב, הברג חזרה את כל הברגים וודא שלא נותרו ברגים חופשיים בתוך המחשב. אי ביצוע הוראה זו עלול לגרום נזק למחשב.

## מכלול תצוגה

### הסרת מכלול התצוגה

1. בצע את ההוראות בסעיף [לפני שתתחיל](#).
2. הסר את הסוללה (ראה [הסרת הסוללה](#)).
3. הסר את מכסה המודול (ראה [הסרת מכסה המודול](#)).
4. הסר את מודולי הזיכרון (ראה [הסרת מודולי הזיכרון](#)).
5. הסר את המקלדת (ראה [הסרת המקלדת](#)).
6. הסר את משענת כף היד (ראה [הסרת משענת כף היד](#)).
7. הפוך את המחשב.
8. נתק את כבלי אנטנת ה- Mini-Card מבסיס המחשב.



9. הפוך את המחשב ופתח את התצוגה עד כמה שניתן.
10. הסר את כרטיס ה- Bluetooth (ראה [הסרת כרטיס ה- Bluetooth](#)).
11. הסר את מכסי הצירים (ראה [הסרת כיסוי הצירים](#)).
12. נתק את כבל התצוגה ואת כבל המצלמה מהמחברים שלהם בלוח המערכת.
13. רשום את ניתב כבלי אנטנת ה- Mini-Card והסר אותם ממנחי הניתב.
14. הסר את ששת הברגים (שלושה מכל צד) המאבטחים את מכלול התצוגה לבסיס המחשב.
15. הרם והוצא את מכלול התצוגה מבסיס המחשב.



1	מכלול תצוגה	2	ברגים (6)
3	מחבר כבל מצלמה	4	מחבר כבל תצוגה
5	כבלי אנטנת Mini-Card		

## התקנה מחדש של מכלול התצוגה

1. בצע את ההוראות בסעיף [לפני שתתחיל](#).
2. הצב את מכלול התצוגה במקומו והברג חזרה את ששת הברגים (שלושה מכל צד) המאבטחים את מכלול התצוגה לבסיס המחשב.
3. נתב את כבלי האנטנה של ה- Mini-Card דרך החריץ בבסיס המחשב.
4. התקן מחדש את מכסי הצירים (ראה [התקנה מחדש של כיסוי הצירים](#)).
5. חבר את כבל התצוגה ואת כבל המצלמה למחברים שלהם בלוח המערכת.
6. התקן מחדש את כרטיס ה- Bluetooth (ראה [התקנה מחדש של כרטיס ה- Bluetooth](#)).
7. התקן מחדש את משענת כף היד (ראה [התקנה מחדש של משענת כף היד](#)).
8. התקן מחדש את המקלדת (ראה [התקנה מחדש של המקלדת](#)).
9. הפוך את המחשב וחבר את כבלי האנטנה אל כרטיס ה- Mini-Card (ראה [שלב 7 של התקנה מחדש של כרטיס ה- Mini-Card](#)).

10. התקן מחדש את מדול/י הזיכרון (ראה [התקנה מחדש של מדול/י הזיכרון](#)).

11. התקן מחדש את מכסה המדול (ראה [התקנה מחדש של מכסה המדול](#)).

12. התקן מחדש את הסוללה (ראה [התקנה מחדש של הסוללה](#)).

△ התראה: לפני הפעלת המחשב, הברג חזרה את כל הברגים וודא שלא נותרו ברגים חופשיים בתוך המחשב. אי ביצוע הוראה זו עלול לגרום נזק למחשב.

## הלוח הקדמי של התצוגה

### הסרת הלוח הקדמי של התצוגה

△ התראה: הלוח הקדמי של התצוגה שביר ביותר. בעת הסרתו, נקוט משנה זהירות כדי לא לפגוע בלוח הקדמי.

1. בצע את ההוראות בסעיף [לפני שתתחיל](#).

2. הסר את מכלול התצוגה (ראה [הסרת מכלול התצוגה](#)).

3. בעזרת קצות האצבעות, הוצא בזהירות את השוליים הפנימיים של הלוח הקדמי של התצוגה, כדי להסירו ממכלול התצוגה.



הלוח הקדמי של התצוגה	1
----------------------	---

### התקנה מחדש של הלוח הקדמי של התצוגה

1. בצע את ההוראות בסעיף [לפני שתתחיל](#).

2. ישר את הלוח הקדמי של התצוגה עם לוח התצוגה והכנס אותו למקומו, עד להישמע נקישת. הקפד לנתב את כבל התצוגה וכבל המצלמה דרך חלק הציר של הלוח הקדמי.

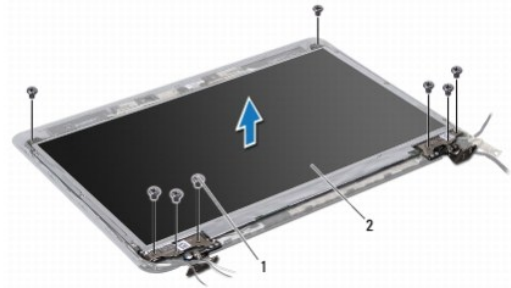
3. התקן מחדש את מכלול התצוגה (ראה [התקנה מחדש של מכלול התצוגה](#)).

△ התראה: לפני הפעלת המחשב, הברג חזרה את כל הברגים וודא שלא נותרו ברגים חופשיים בתוך המחשב. אי ביצוע הוראה זו עלול לגרום נזק למחשב.

## לוח התצוגה

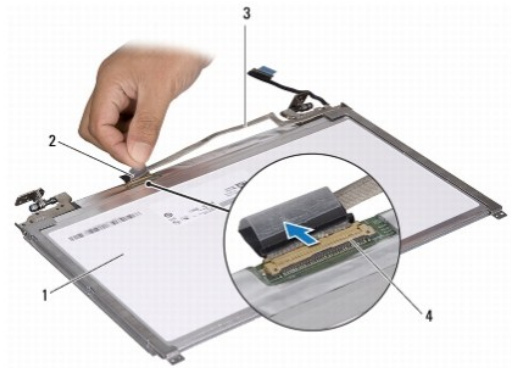
### הסרת לוח התצוגה

1. בצע את ההוראות בסעיף [לפני שתתחיל](#).
2. הסר את מכלול התצוגה (ראה [הסרת מכלול התצוגה](#)).
3. הסר את הלוח הקדמי של התצוגה (ראה [הסרת הלוח הקדמי של התצוגה](#)).
4. הסר את שמונת הברגים המאבטחים את לוח התצוגה לכיסוי התצוגה.



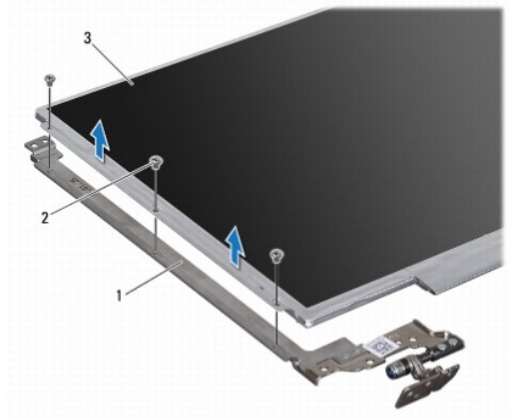
1	ברגים (8)	2	לוח התצוגה
---	-----------	---	------------

5. הרם את לוח התצוגה מכיסוי התצוגה.
6. הפוך את לוח התצוגה והנח אותו על משטח נקי.
7. הרם את הסרט המאבטח את כבל התצוגה למחבר לוח התצוגה ונתק את כבל התצוגה.



1	החלק האחורי של לוח התצוגה	2	סרט הדבקה
3	כבל תצוגה	4	מחבר לוח תצוגה

8. הסר את ששת הברגים (שלושה בכל צד) המאבטחים את כני לוח התצוגה ללוח התצוגה.



1	כני לוח תצוגה (2)	2	ברגים (6)
3	לוח התצוגה		

## התקנה מחדש של לוח התצוגה

1. בצע את ההוראות בסעיף [לפני שתתחיל](#).
2. הברג חזרה את ששת הברגים (שלושה בכל צד) המאבטחים את כני לוח התצוגה ללוח התצוגה.
3. חבר את כבל התצוגה למחבר לוח התצוגה, שבגב לוח התצוגה, ואבטח אותו בסרט המדבק.
4. השתמש בבליטות היישור כדי להניח כהלכה את לוח התצוגה על כיסוי התצוגה.
5. הברג חזרה את שמונת הברגים המאבטחים את לוח התצוגה לכיסוי התצוגה.
6. התקן מחדש את הלוח הקדמי של התצוגה (ראה [התקנה מחדש של הלוח הקדמי של התצוגה](#)).
7. התקן מחדש את מכלול התצוגה (ראה [התקנה מחדש של מכלול התצוגה](#)).

⚠ **התראה:** לפני הפעלת המחשב, הברג חזרה את כל הברגים וודא שלא נותרו חופשיים בתוך המחשב. אי ביצוע הוראה זו עלול לגרום נזק למחשב.

[חזרה לדף התוכן](#)



## מאוורר המעבד

מדריך שירות של Dell™ Inspiron™ M301Z/N301Z

[הסרת מאוורר המעבד](#)

[התקנה מחדש של מאוורר המעבד](#)

**⚠** אזהרה: לפני עבודה בתוך המחשב, קרא את מידע הבטיחות המצורף למחשב שברשותך. לקבלת מידע נוסף על נוהלי בטיחות מיטביים, עיין בדף הבית של תאימות התקינה באתר [www.dell.com/regulatory\\_compliance](http://www.dell.com/regulatory_compliance).

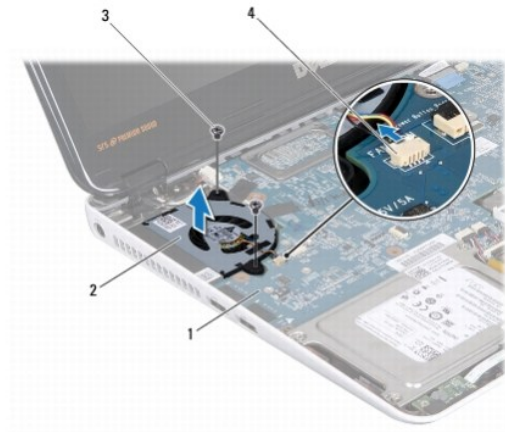
**⚠** התראה: תיקונים במחשב יבוצעו על-ידי טכנאי שירות מוסמך בלבד. האחריות אינה מכסה נזק שייגרם עקב טיפול שאינו מאושר על-ידי Dell™.

**⚠** התראה: כדי למנוע פריקה אלקטרוסטטית, פרוק מעצמך חשמל סטטי באמצעות רצועת הארקה לפירק היד או נגיעה במשטח מתכת לא צבוע (כגון מחבר במחשב).

**⚠** התראה: כדי לסייע במניעת נזק ללוח המערכת, הסר את הסוללה הראשית (ראה [הסרת הסוללה](#)) לפני עבודה בתוך המחשב.

## הסרת מאוורר המעבד

1. בצע את ההוראות בסעיף [לפני שתתחיל](#).
2. הסר את הסוללה (ראה [הסרת הסוללה](#)).
3. הסר את מכסה המודול (ראה [הסרת מכסה המודול](#)).
4. הסר את המקלדת (ראה [הסרת המקלדת](#)).
5. הסר את משענת כף היד (ראה [הסרת משענת כף היד](#)).
6. נתק את כבל מאוורר המעבד מהמחבר בלוח המערכת.
7. הסר את שני הברגים המאבטחים את מאוורר המעבד לבסיס המחשב.
8. הרם והוצא את מאוורר המעבד מבסיס המחשב.



1	לוח מערכת	2	מאוורר המעבד
3	ברגים (2)	4	מחבר לוח מערכת

## התקנה מחדש של מאוורר המעבד

1. בצע את ההוראות בסעיף [לפני שתתחיל](#).

2. הנח את מאוורר המעבד בבסיס המחשב.
3. הברג חזרה את שני הברגים המאבטחים את מאוורר המעבד ללוח המערכת.
4. חבר את כבל מאוורר המעבד למחבר בלוח המערכת.
5. התקן מחדש את משענת כף היד (ראה [התקנה מחדש של משענת כף היד](#)).
6. התקן מחדש את המקלדת (ראה [התקנה מחדש של המקלדת](#)).
7. התקן מחדש את מכסה המודול (ראה [התקנה מחדש של מכסה המודול](#)).
8. התקן מחדש את הסוללה (ראה [התקנה מחדש של הסוללה](#)).

△ **התראה:** לפני הפעלת המחשב, הברג חזרה את כל הברגים וודא שלא נותרו ברגים חופשיים בתוך המחשב. אי ביצוע הוראה זו עלול לגרום נזק למחשב.

---

[חזרה לדף התוכן](#)

## מכלול כונן קשיח

מדריך שירות של Dell™ Inspiron™ M301Z/N301Z

● [הסרת מכלול הכונן הקשיח](#)

● [התקנה מחדש של מכלול הכונן הקשיח](#)

⚠ **אזהרה:** לפני עבודה בתוך המחשב, קרא את מידע הבטיחות המצורף למחשב שברשותך. לקבלת מידע נוסף על נוהלי בטיחות מיטביים, עיין בדף הבית של תאימות התקינה באתר [www.dell.com/regulatory\\_compliance](http://www.dell.com/regulatory_compliance).

⚠ **אזהרה:** אם בעת הסרת הכונן הקשיח מהמחשב הכונן חם, אל תיגע במעטפת המתכת שלו.

△ **התראה:** תיקונים במחשב יבוצעו על-ידי טכנאי שירות מוסמך בלבד. האחריות אינה מכסה נזק שייגרם עקב טיפול שאינו מאושר על-ידי Dell.

△ **התראה:** כדי למנוע פריקה אלקטרוסטטית, פרוק מעצמך חשמל סטטי באמצעות רצועת הארקה לפרק היד או נגיעה במשטח מתכת לא צבוע (כגון מחבר במחשב).

△ **התראה:** כדי למנוע אובדן נתונים, כבה את המחשב (ראה [כביי המחשב](#)) לפני הסרת הכונן הקשיח. אל תסיר את הכונן הקשיח כאשר המחשב פועל או נמצא במצב שינה.

△ **התראה:** כדי לסייע במניעת נזק ללוח המערכת, הסר את הסוללה הראשית (ראה [הסרת הסוללה](#)) לפני עבודה בתוך המחשב.

△ **התראה:** כוננים קשיחים רגישים ביותר. נקוט משנה זהירות בעת טיפול בכונן הקשיח.

📄 **הערה:** חברת Dell אינה יכולה לערוב לתאימות או לספק תמיכה לכוננים קשיחים שמקורם אינו מחברת Dell.

📄 **הערה:** בעת התקנת כונן קשיח שמקורו אינו מ-Dell, יש להתקין מערכת הפעלה, מנהלי התקנים ותוכניות שירות בכונן הקשיח החדש (עיין במדריך הטכנולוגיה של Dell).

## הסרת מכלול הכונן הקשיח

1. בצע את ההוראות בסעיף [לפני שתתחיל](#).

2. הסר את הסוללה (ראה [הסרת הסוללה](#)).

3. הסר את מכסה המודול (ראה [הסרת מכסה המודול](#)).

4. הסר את המקלדת (ראה [הסרת המקלדת](#)).

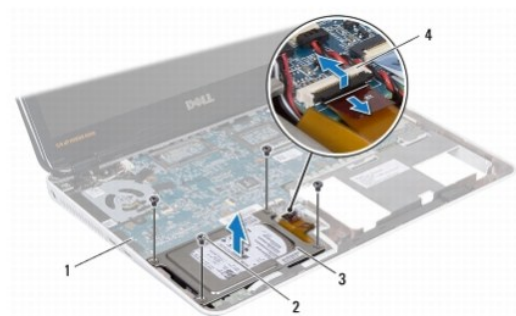
5. הסר את משענת כף היד (ראה [הסרת משענת כף היד](#)).

6. הסר את ארבעת הברגים המאבטחים את מכלול הכונן הקשיח לבסיס המחשב.

7. הרם את תפס המחבר ומשור את לשונית המשיכה כדי לנתק את כבל הכונן הקשיח מהמחבר בלוח המערכת.

△ **התראה:** כאשר הכונן הקשיח אינו נמצא במחשב, אחסן אותו באריזת מגן אנטי-סטטית (ראה "הגנה מפני פריקה אלקטרוסטטית" בהוראות הבטיחות המצורפות למחשב).

8. הרם את מכלול הכונן הקשיח והוצא אותו מבסיס המחשב.



1	לוח מערכת	2	ברגים (4)
---	-----------	---	-----------

9. הסר את ארבעת הברגים המאבטחים את מסגרת הכונן הקשיח לכוון הקשיח.
10. הרם את הכונן הקשיח והוצא אותו ממסגרת הכונן הקשיח.
11. משוך את החוצץ כדי לנתקו מהכונן הקשיח.



1	ברגים (4)	2	חוצץ
3	מסגרת כונן קשיח	4	כונן קשיח

## התקנה מחדש של מכלול הכונן הקשיח

1. בצע את ההוראות בסעיף [לפני שתתחיל](#).
  2. הוצא את הכונן הקשיח החדש מהארזה שלו. שמור את הארזה המקורית לשם אחסון או שליחה של הכונן הקשיח.
  3. חבר את החוצץ לכוון הקשיח.
  4. הכנס את הכונן הקשיח למסגרת הכונן הקשיח.
  5. הברג חזרה את ארבעת הברגים המאבטחים את מסגרת הכונן הקשיח לכוון הקשיח.
  6. הנח את מכלול הכונן הקשיח בבסיס המחשב.
  7. הכנס את כבל הכונן הקשיח לתוך המחבר בלוח המערכת ולאחר מכן לחץ על התפס, כדי לאבטח את כבל הכונן הקשיח.
  8. הברג חזרה את ארבעת הברגים המאבטחים את מכלול הכונן הקשיח לבסיס המחשב.
  9. התקן מחדש את משענת כף היד (ראה [התקנה מחדש של משענת כף היד](#)).
  10. התקן מחדש את המקלדת (ראה [התקנה מחדש של המקלדת](#)).
  11. התקן מחדש את מכסה המודול (ראה [התקנה מחדש של מכסה המודול](#)).
  12. התקן מחדש את הסוללה (ראה [התקנה מחדש של הסוללה](#)).
- ⚠ התראה:** לפני הפעלת המחשב, הברג חזרה את כל הברגים וודא שלא נותרו ברגים חופשיים בתוך המחשב. אי ביצוע הוראה זו עלול לגרום נזק למחשב.
13. התקן את מערכת ההפעלה במחשב, כדרש. ראה "שחזור מערכת ההפעלה" במדריך ההתקנה.
  14. התקן את מנהלי ההתקנים ותוכניות השירות עבור המחשב, כדרש. לקבלת מידע נוסף, עיין במדריך הטכנולוגיה של Dell.



## מכסה אמצעי

מדריך שירות של Dell™ Inspiron™ M301Z/N301Z

[הסרת המכסה האמצעי](#)

[התקנה מחדש של המכסה האמצעי](#)

**⚠** אזהרה: לפני עבודה בתוך המחשב, קרא את מידע הבטיחות המצורף למחשב שברשותך. לקבלת מידע נוסף על נוהלי בטיחות מיטביים, עיין בדף הבית של תאימות התקינה באתר [www.dell.com/regulatory\\_compliance](http://www.dell.com/regulatory_compliance).

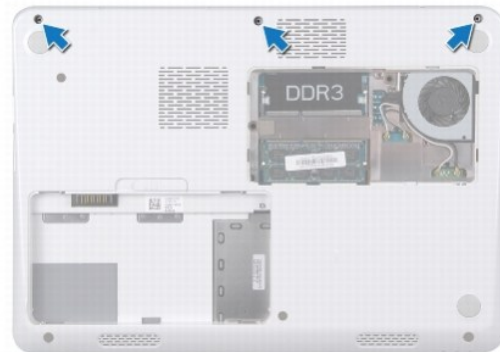
**⚠** התראה: כדי למנוע פריקה אלקטרוסטטית, פרוק מעצמך חשמל סטטי באמצעות רצועת הארקה לפרק היד או נגיעה במשטח מתכת לא צבוע (כגון מחבר במחשב).

**⚠** התראה: תיקונים במחשב יבוצעו על-ידי טכנאי שירות מוסמך בלבד. האחריות אינה מכסה נזק שייגרם עקב טיפול שאינו מאושר על-ידי Dell™.

**⚠** התראה: כדי לסייע במניעת נזק ללוח המערכת, הסר את הסוללה הראשית (ראה [הסרת הסוללה](#)) לפני עבודה בתוך המחשב.

## הסרת המכסה האמצעי

1. בצע את ההוראות בסעיף [לפני שתתחיל](#).
2. הסר את הסוללה (ראה [הסרת הסוללה](#)).
3. הסר את מכסה המודול (ראה [הסרת מכסה המודול](#)).
4. הסר את שלושת הברגים המאבטחים את המכסה האמצעי לבסיס המחשב.



5. הפוך את המחשב ופתח את התצוגה עד כמה שניתן.
6. הסר את המקלדת (ראה [הסרת המקלדת](#)).
7. הסר את משענת כף היד (ראה [הסרת משענת כף היד](#)).
8. הסר את מכלול התצוגה (ראה [הסרת מכלול התצוגה](#)).
9. שחרר את ארבע הלשוניות המאבטחות את המכסה האמצעי לבסיס המחשב.
10. הרם את המכסה האמצעי והוצא אותו מבסיס המחשב.



מכסה אמצעי	1
------------	---

## התקנה מחדש של המכסה האמצעי

1. בצע את ההוראות בסעיף [לפני שתתחיל](#).
  2. ישר את ארבע הלשוניות שבמכסה האמצעי עם החריצים בבסיס המחשב והכנס את המכסה האמצעי למקומו בנקישה.
  3. התקן מחדש את מכלול התצוגה (ראה [התקנה מחדש של מכלול התצוגה](#)).
  4. התקן מחדש את משענת כף היד (ראה [התקנה מחדש של משענת כף היד](#)).
  5. התקן מחדש את המקלדת (ראה [התקנה מחדש של המקלדת](#)).
  6. הפוך את המחשב.
  7. הברג חזרה את שלושת הברגים המאבטחים את המכסה האמצעי לבסיס המחשב.
  8. התקן מחדש את מכסה המודול (ראה [התקנה מחדש של מכסה המודול](#)).
  9. התקן מחדש את הסוללה (ראה [התקנה מחדש של הסוללה](#)).
- ⚠ **התראה:** לפני הפעלת המחשב, הברג חזרה את כל הברגים וודא שלא נותרו ברגים חופשיים בתוך המחשב. אי ביצוע הוראה זו עלול לגרום נזק למחשב.

[חזרה לדף התוכן](#)

## מקלדת

מדריך שירות של Dell™ Inspiron™ M301Z/N301Z

[הסרת המקלדת](#)

[התקנה מחדש של המקלדת](#)

**⚠** אזהרה: לפני עבודה בתוך המחשב, קרא את מידע הבטיחות המצורף למחשב שברשותך. לקבלת מידע נוסף על נוהלי בטיחות מיטביים, עיין בדף הבית של תאימות התקינה באתר [www.dell.com/regulatory\\_compliance](http://www.dell.com/regulatory_compliance).

⚠ התראה: תיקונים במחשב יבוצעו על-ידי טכנאי שירות מוסמך בלבד. האחריות אינה מכסה נזק שייגרם עקב טיפול שאינו מאושר על-ידי Dell™.

⚠ התראה: כדי למנוע פריקה אלקטרוסטטית, פרוק מעצמך חשמל סטטי באמצעות רצועת הארקה לפירק היד או נגיעה במשטח מתכת לא צבוע (כגון מחבר במחשב).

⚠ התראה: כדי לסייע במניעת נזק ללוח המערכת, הסר את הסוללה הראשית (ראה [הסרת הסוללה](#)) לפני עבודה בתוך המחשב.

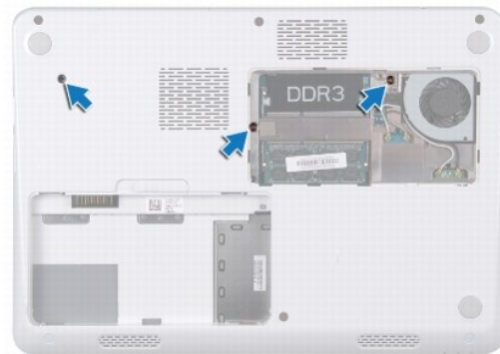
## הסרת המקלדת

1. בצע את ההוראות בסעיף [לפני שתתחיל](#).

2. הסר את הסוללה (ראה [הסרת הסוללה](#)).

3. הסר את מכסה המודול (ראה [הסרת מכסה המודול](#)).

4. הסר את שלושת הברגים המאבטחים את המקלדת לבסיס המחשב.



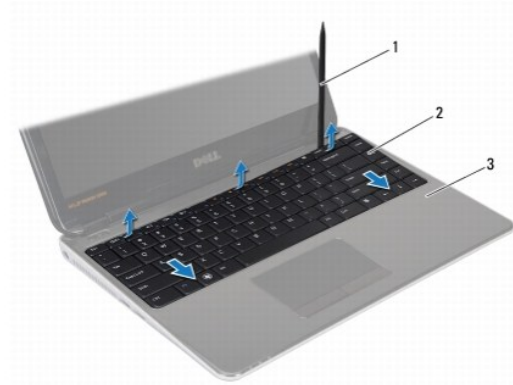
5. הפוך את המחשב ופתח את התצוגה עד כמה שניתן.

⚠ התראה: מקשי המקלדת שבירים, משתחררים ממקומם בקלות ונדרש זמן רב כדי לחברם מחדש. היזהר בעת הסרת המקלדת והטיפול בה.

⚠ התראה: נקוט משנה זהירות בעת הסרת המקלדת והטיפול בה. אי ביצוע הוראה זו עלול לגרום לשריטות בלוח התצוגה.

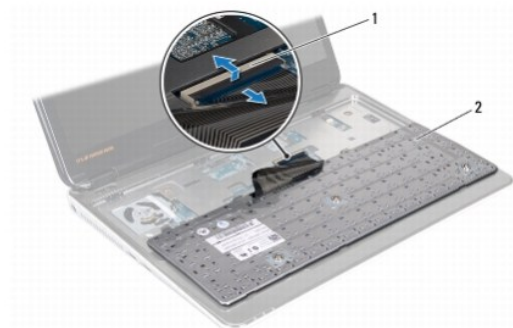
6. הכנס להב פלסטיק בין המקלדת למשענת כף היד והוצא את המקלדת, כדי לנתקה מהלשוניות שבמשענת כף היד.





1	להב פלסטיק	2	מקלדת
3	משענת כף היד		

7. הרם בזריזות את המקלדת והחלק את לשוניות המקלדת אל מחוץ לחריצים שבמשענת כף היד.
8. הפוך את המקלדת והנח אותה על משענת כף היד.
9. הרם את תפס המחבר ונתק את כבל המקלדת מהמחבר בלוח המערכת.
10. הוצא את המקלדת ממשענת כף היד.



1	מחבר כבל מקלדת	2	מקלדת
---	----------------	---	-------

## התקנה מחדש של המקלדת

1. בצע את ההוראות בסעיף [לפי שתתחיל](#).
2. הכנס את כבל המקלדת לתוך המחבר בלוח המערכת ולחץ על תפס מחבר כבל המקלדת כדי לאבטח את כבל המקלדת.
3. ישר את הלשוניות שבחלק התחתון של המקלדת עם החריצים שבמשענת כף היד והחלק את המקלדת למקומה.
4. לחץ בעדינות לאורך השוליים של המקלדת, כדי לאבטח את המקלדת מתחת ללשוניות שבמשענת כף היד.
5. הפוך את המחשב והברג חזרה את שלושת הברגים המאבטחים את המקלדת לביסי המחשב.
6. התקן מחדש את מכסה המודול (ראה [התקנה מחדש של מכסה המודול](#)).
7. התקן מחדש את הסוללה (ראה [התקנה מחדש של הסוללה](#)).

△ התראה: לפני הפעלת המחשב, הברג חזרה את כל הברגים וודא שלא נותרו ברגים חופשיים בתוך המחשב. אי ביצוע הוראה זו עלול לגרום נזק למחשב.

---

[חזרה לדף התוכן](#)

## לוח נורית מצב

מדריך שירות של Dell™ Inspiron™ M301Z/N301Z

● [הסרת לוח נורית המצב](#)

● [התקנה מחדש של לוח נורית המצב](#)

⚠ **אזהרה:** לפני עבודה בתוך המחשב, קרא את מידע הבטיחות המצורף למחשב שברשותך. לקבלת מידע נוסף על נוהלי בטיחות מיטביים, עיין בדף הבית של תאימות התקינה באתר [www.dell.com/regulatory\\_compliance](http://www.dell.com/regulatory_compliance).

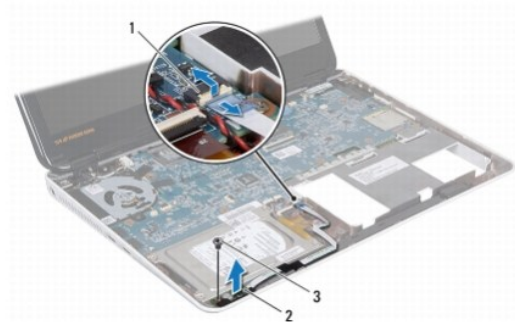
⚠ **התראה:** תיקונים במחשב יבוצעו על-ידי טכנאי שירות מוסמך בלבד. האחריות אינה מכסה נזק שייגרם עקב טיפול שאינו מאושר על-ידי Dell™.

⚠ **התראה:** כדי למנוע פריקה אלקטרוסטטית, פרוק מעצמך חשמל סטטי באמצעות רצועת הארקה לפי דף או נגיעה במשטח מתכת לא צבוע (כגון מחבר במחשב).

⚠ **התראה:** כדי לסייע במניעת נזק ללוח המערכת, הסר את הסוללה הראשית (ראה [הסרת הסוללה](#)) לפני עבודה בתוך המחשב.

## הסרת לוח נורית המצב

1. בצע את ההוראות בסעיף [לפני שתתחיל](#).
2. הסר את הסוללה (ראה [הסרת הסוללה](#)).
3. הסר את מכסה המודול (ראה [הסרת מכסה המודול](#)).
4. הסר את המקלדת (ראה [הסרת המקלדת](#)).
5. הסר את משענת כף היד (ראה [הסרת משענת כף היד](#)).
6. הרם את תפס המחבר ומשוך את לשונית המשיכה כדי לנתק את כבל לוח נורית המצב מהמחבר בלוח המערכת.
7. קלף את כבל לוח נורית המצב שמודבק על הרמקול.
8. הסר את הבורג המאבטח את לוח נורית המצב ללוח המערכת.
9. הרם את לוח נורית המצב, יחד עם הספוג השחור, והוצא אותו מבסיס המחשב.



1	מחבר כבל לוח נורית מצב	2	לוח נורית מצב
3	בורג		

## התקנה מחדש של לוח נורית המצב

1. בצע את ההוראות בסעיף [לפני שתתחיל](#).
2. ישר את חור הבורג שבלוח נורית המצב עם חור הבורג שבבסיס המחשב.

3. הברג חזרה את הבורג המאבטח את לוח נורית המצב לבסיס המחשב.

4. הכנס את כבל לוח נורית המצב לתוך המחבר בלוח המערכת ולחץ על תפס המחבר כדי לאבטח את הכבל.

5. לחץ על הצד עם הדבק של כבל לוח נורית המצב על הרמקול.

6. התקן מחדש את משענת כף היד (ראה [התקנה מחדש של משענת כף היד](#)).

7. התקן מחדש את המקלדת (ראה [התקנה מחדש של המקלדת](#)).

8. התקן מחדש את מכסה המודול (ראה [התקנה מחדש של מכסה המודול](#)).

9. התקן מחדש את הסוללה (ראה [התקנה מחדש של הסוללה](#)).

△ **התראה:** לפני הפעלת המחשב, הברג חזרה את כל הברגים וודא שלא נותרו ברגים חופשיים בתוך המחשב. אי ביצוע הוראה זו עלול לגרום נזק למחשב.

[חזרה לדף התוכן](#)

## מודול/י זיכרון

מדריך שירות של Dell™ Inspiron™ M301Z/N301Z

● הסרת מודולי הזיכרון

● התקנה מחדש של מודולי הזיכרון

⚠ **אזהרה:** לפני עבודה בתוך המחשב, קרא את מידע הבטיחות המצורף למחשב שברשותך. לקבלת מידע נוסף על נוהלי בטיחות מיטביים, עיין בדף הבית של תאימות התקינה באתר [www.dell.com/regulatory\\_compliance](http://www.dell.com/regulatory_compliance).

⚠ **התראה:** תיקונים במחשב יבוצעו על-ידי טכנאי שירות מוסמך בלבד. האחריות אינה מכסה נזק שייגרם עקב טיפול שאינו מאושר על-ידי Dell™.

⚠ **התראה:** כדי למנוע פריקה אלקטרוסטטית, פרוק מעצמך חשמל סטטי באמצעות רצועת הארקה לפירק היד או נגיעה במשטח מתכת לא צבוע (כגון מחבר במחשב).

⚠ **התראה:** כדי לסייע במניעת נזק ללוח המערכת, הסר את הסוללה הראשית (ראה [הסרת הסוללה](#)) לפני עבודה בתוך המחשב.

באפשרותך להרחיב את הזיכרון של המחשב על-ידי התקנת מודולי זיכרון בלוח המערכת. לקבלת מידע אודות הזיכרון הנתמך על-ידי המחשב, ראה "מפרט" במדריך ההתקנה המצורף למחשב שברשותך או באתר [support.dell.com/manuals](http://support.dell.com/manuals).

🖱 **הערה:** מודולי זיכרון שנרכשו מחברת Dell™ מכוסים על-ידי האחריות של המחשב.

המחשב מצויד בשיני מחברי SODIMM הנגישים למשתמש, אשר ניתן לגשת אליהם מהחלק התחתון של המחשב.

## הסרת מודולי הזיכרון

1. בצע את ההוראות בסעיף [לפני שתתחיל](#).

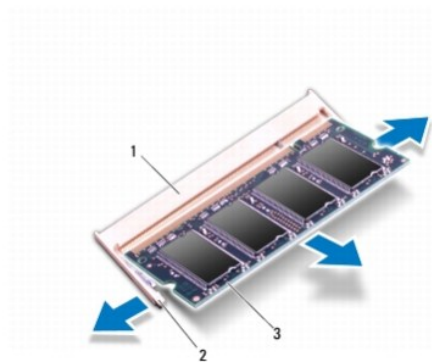
2. הסר את הסוללה (ראה [הסרת הסוללה](#)).

3. הסר את מכסה המודול (ראה [הסרת מכסה המודול](#)).

⚠ **התראה:** כדי למנוע פגיעה במחבר מודול הזיכרון, אין להשתמש בכלים להזזת תפסי האבטחה של מודול הזיכרון.

4. היעזר בקצות האצבעות כדי להזיז הצידה את תפסי האבטחה שבשיני קצות מחבר מודול הזיכרון, עד שמודול הזיכרון ישתחרר ממקומו.

5. הסר את מודול הזיכרון ממחבר מודול הזיכרון.

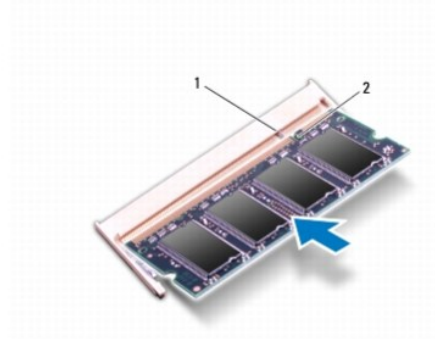


1	מחבר מודול זיכרון	2	תפסי אבטחה (2)
3	מודול זיכרון		

## התקנה מחדש של מודולי הזיכרון

△ **התראה:** אם עליך להתקין מודולי זיכרון בשני מחברים, התקן מודול זיכרון במחבר התחתון לפני שתתקין מודול במחבר העליון.

1. בצע את ההוראות בסעיף [לפני שתתחיל](#).
  2. ישר את החרץ שבמודול הזיכרון עם הלשונית שבמחבר מודול הזיכרון.
  3. הכנס את מודול הזיכרון בחוזקה ובזווית של 45 מעלות לתוך מחבר מודול הזיכרון ולחץ על מודול הזיכרון כלפי מטה, עד שייכנס למקומו בנקישה. אם אינך שומע את קול הנקישה, הסר את מודול הזיכרון והתקן אותו מחדש.
- 🖱️ **הערה:** התקנה שגויה של מודול הזיכרון עלולה לגרום למחשב לא לאתחל.



1	לשונית	2	חרץ
---	--------	---	-----

4. התקן מחדש את מכסה המודול (ראה [התקנה מחדש של מכסה המודול](#)).
  5. התקן מחדש את הסוללה (ראה [התקנה מחדש של הסוללה](#)). חבר את מתאם זרם החילופין למחשב ולשקע חשמל.
  6. הפוך את המחשב.
- בעת אתחול המחשב, הוא מזהה את מודול/י הזיכרון ומעדכן אוטומטית את מידע התצורה של המערכת. כדי לאמת את כמות הזיכרון המותקן במחשב:
- Windows Vista®
- לחץ על **Start** (התחל) **Help and Support** (עזרה ותמיכה) ← **Dell System Information** (מידע מערכת).
- Windows® 7
- לחץ על **Start** (התחל) **Control Panel** (לוח הבקרה) ← **System and Security** (מערכת ואבטחה) ← **System** (מערכת).

[חזרה לדף התוכן](#)

## כרטיסי Mini-Card אלחוטיים

מדריך שירות של Dell™ Inspiron™ M301Z/N301Z

[הסרת כרטיסי ה-Mini-Card](#)

[התקנה מחדש של כרטיסי ה-Mini-Card](#)

**⚠** אזהרה: לפני עבודה בתוך המחשב, קרא את מידע הבטיחות המצורף למחשב שברשותך. לקבלת מידע נוסף על נוהלי בטיחות מיטביים, עיין בדף הבית של תאימות התקינה באתר [www.dell.com/regulatory\\_compliance](http://www.dell.com/regulatory_compliance).

**⚠** התראה: תיקונים במחשב יבוצעו על-ידי טכנאי שירות מוסמך בלבד. האחריות אינה מכסה נזק שייגרם עקב טיפול שאינו מאושר על-ידי Dell.

**⚠** התראה: כדי למנוע פריקה אלקטרוסטטית, פרוק מעצמך חשמל סטטי באמצעות רצועת הארקה לפי דף או נגיעה במשטח מתכת לא צבוע (כגון מחבר במחשב).

**⚠** התראה: כדי לסייע במניעת נזק ללוח המערכת, הסר את הסוללה הראשית (ראה [הסרת הסוללה](#)) לפני עבודה בתוך המחשב.

**⚠** התראה: כאשר ה-Mini-Card אינו נמצא במחשב, אחסן אותו באריזת מגן אנטי-סטטית (ראה "הגנה מפני פריקה אלקטרוסטטית" בהוראות הבטיחות המצורפות למחשב).

**🔍** הערה: חברת Dell אינה יכולה לערוב לתאימות או לספק תמיכה לכרטיסי Smart-Card שמקורם אינו מחברת Dell.

אם הזמנת Mini-Card אלחוטי עם המחשב, הכרטיס מותקן כבר.

המחשב שברשותך מצויד בחריץ Mini-Card מלא אחד וחריץ Mini-Card אחד בחצי גובה:

- חריץ Mini-Card אחד בגודל מלא – תומך ברשת פס רחב ניידת, ברשת תקשורת מרחבית אלחוטית (WWAN) או במודול מקלט טלוויזיה
- חריץ Mini-Card אחד בחצי גובה – תומך ברשת מקומית אלחוטית (WLAN) או ב-WiMax (Worldwide Interoperability for Microwave Access).

**🔍** הערה: בהתאם לתצורת המערכת בעת המכירה, ייתכן שבחריצי ה-Mini-Card יהיה או לא יהיה מותקן כרטיס Mini-Card.

## הסרת כרטיסי ה-Mini-Card

1. בצע את ההוראות בסעיף [לפני שתתחיל](#).

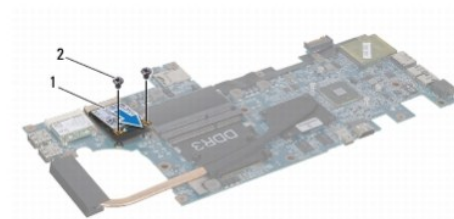
2. הסר את הסוללה (ראה [הסרת הסוללה](#)).

3. בצע את ההוראות [משלב 3 עד שלב 18](#) בסעיף [הסרת לוח המערכת](#).

4. הסר את ארבעת הברגים (שניים על כל Mini-Card) שמאבטחים את ה-Mini-Card בגודל המלא וה-Mini-Card בחצי הגובה למחבר לוח המערכת.

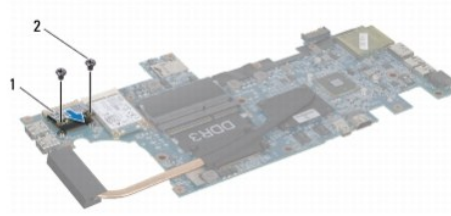
**🔍** הערה: המחשב שברשותך יכול לתמוך רק ב-WWAN Mini-Card אחד או בכרטיס מקלט טלוויזיה אחד בחריץ ה-Mini-Card בגודל המלא.

5. הרם את כרטיסי ה-Mini-Card והוצא אותם מהמחבר בלוח המערכת.



1 Mini-Card בגודל מלא 2 ברגים (2)





1 Mini-Card בחצי גובה 2 ברגים (2)

## התקנה מחדש של כרטיסי ה- Mini-Card

1. בצע את ההוראות בסעיף [לפני שתתחיל](#).
2. הוצא את ה- Mini-Card החדש מאריזתו.
  - ⚠ **התראה:** החלק את הכרטיס למקומו, תוך הפעלת לחץ יציב וקבוע. שימוש בכוח מופרז עלול לפגוע במחבר.
  - ⚠ **התראה:** המחברים מסומנים כדי להבטיח חיבור נכון. אם אתה חש בהתנגדות, בדוק את המחברים בכרטיס ובלוח המערכת, וישר מחדש את הכרטיס.
  - ⚠ **התראה:** כדי למנוע פגיעה ב- **Mini-Card**, אל תעביר לעולם כבלים מתחת לכרטיס.
3. הכנס את מחבר כרטיסי ה- Mini-Card, בזווית של 45 מעלות, למחברים המתאימים בלוח המערכת. לדוגמה, המחבר המיועד לכרטיס WLAN מסומן בכיתוב **WLAN** וכן הלאה.
4. לחץ כלפי מטה על הקצה השני של ה- Mini-Card לתוך החריץ שבלוח המערכת והברג חזרה את הברגים (שניים בכל Mini-Card) המאבטחים את ה- Mini-Card אל לוח המערכת.
5. הפוך את לוח המערכת.
6. בצע את ההוראות [משלב 5 עד שלב 18](#) בסעיף [התקנה מחדש של לוח המערכת](#).
7. חבר את כבלי האנטנה המתאימים לכרטיסי ה- Mini-Card שמותקנו. הטבלה הבאה מציגת את מערך הצבעים של כבלי האנטנה עבור כל אחד מכרטיסי ה- Mini-Card הנתמכים על- ידי המחשב שברשותך.

מערך צבעים של כבלי אנטנה	מחברים ב- Mini-Card
	<b>WWAN (2 כבלי אנטנה)</b>
לבן עם פס אפור	WWAN ראשי (משולש לבן)
שחור עם פס אפור	WWAN עזר (משולש שחור)
	<b>WLAN (2 כבלי אנטנה)</b>
לבן	WLAN ראשי (משולש לבן)
שחור	WLAN עזר (משולש שחור)
שחור	מקלט טלוויזיה (כבל אנטנה אחד)

8. אבטח כבלי אנטנה שאינם בשימוש באמצעות השחול הפלסטי (Mylar).
  9. התקן מחדש את מכסה המודול (ראה [התקנה מחדש של מכסה המודול](#)).
  10. התקן מחדש את הסוללה (ראה [התקנה מחדש של הסוללה](#)).
  11. התקן את מנהלי ההתקנים ותוכניות השירות עבור המחשב, כדרוש. לקבלת מידע נוסף, עיין במדריך הטכנולוגיה של *Dell*.
- הערה:** בעת התקנת כרטיסי Mini-Card אלחוטי שמקורו אינו מ- *Dell*, עליך להתקין את מנהלי ההתקנים ותוכניות השירות המתאימים. לקבלת מידע נוסף על מנהלי התקנים גנריים, עיין במדריך הטכנולוגיה של *Dell*.





## משענת כף היד

מדריך שירות של Dell™ Inspiron™ M301Z/N301Z

● [הסרת משענת כף היד](#)

● [התקנה מחדש של משענת כף היד](#)

⚠ **אזהרה:** לפני עבודה בתוך המחשב, קרא את מידע הבטיחות המצורף למחשב שברשותך. לקבלת מידע נוסף על נוהלי בטיחות מיטביים, עיין בדף הבית של תאימות התקינה באתר [www.dell.com/regulatory\\_compliance](http://www.dell.com/regulatory_compliance).

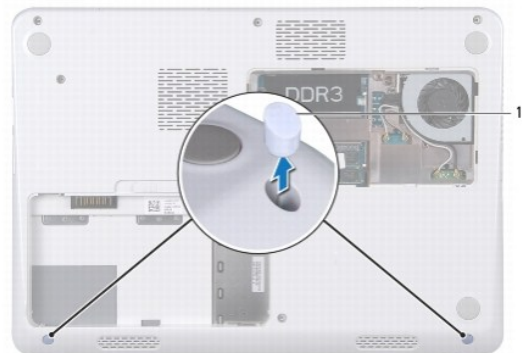
⚠ **התראה:** כדי למנוע פריקה אלקטרוסטטית, פרוק מעצמך חשמל סטטי באמצעות רצועת הארקה לפרק היד או נגיעה במשטח מתכת לא צבוע (כגון מחבר במחשב).

⚠ **התראה:** תיקונים במחשב יבוצעו על-ידי טכנאי שירות מוסמך בלבד. האחריות אינה מכסה נזק שייגרם עקב טיפול שאינו מאושר על-ידי Dell™.

⚠ **התראה:** כדי לסייע במניעת נזק ללוח המערכת, הסר את הסוללה הראשית (ראה [הסרת הסוללה](#)) לפני עבודה בתוך המחשב.

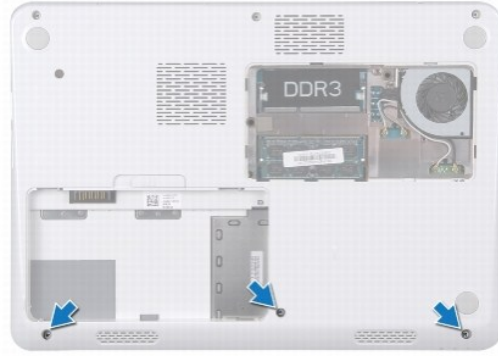
## הסרת משענת כף היד

1. בצע את ההוראות בסעיף [לפני שתתחיל](#).
2. הסר את הסוללה (ראה [הסרת הסוללה](#)).
3. הסר את מכסה המודול (ראה [הסרת מכסה המודול](#)).
4. הסר את המקלדת (ראה [הסרת המקלדת](#)).
5. הפוך את המחשב.
6. באמצעות להב פלסטיקי, הסר את שני כיוויי הגומי שמכסים את בורגי משענת כף היד בבסיס המחשב.



1	כיוויי גומי (2)
---	-----------------

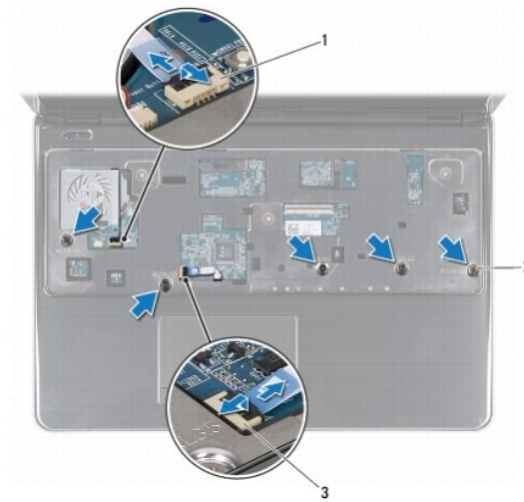
7. הסר את שלושת הברגים המאבטחים את משענת כף היד לבסיס המחשב.



8. הפוך את המחשב ופתח את התצוגה עד כמה שניתן.

9. הסר את חמשת הברגים המאבטחים את משענת כף היד ללוח המערכת.

10. הרם את תפס המחבר ומשוך את לשוניות המשיכה, כדי לנתק את כבל משטח המגע וכבל לוח נורית ההפעלה מהמחברים שלהם בלוח המערכת.



1	מחבר כבל לוח לחצן הפעלה	2	ברגים (5)
3	מחבר כבל משטח מגע		

⚠ **התראה:** הפרד בזהירות את משענת כף היד מבסיס המחשב, כדי למנוע פגיעה במשענת כף היד.

11. הכנס להב פלסטיק בין בסיס המחשב לבין משענת כף היד והוצא את משענת כף היד מבסיס המחשב.



1	משענת כף היד	2	להב פלסטיק
---	--------------	---	------------

## התקנה מחדש של משענת כף היד

1. בצע את ההוראות בסעיף [לפני שתתחיל](#).
  2. ישיר את משענת כף היד עם בסיס המחשב והכנס אותה בעדינות עד להישמע נקישה.
  3. הכנס את כבל משטח המגע וכבל לחצן ההפעלה לתוך המחברים שלהם בלוח המערכת, ולאחר מכן לחץ על תפס המחבר כדי לאבטח את הכבלים.
  4. הברג חזרה את חמשת הברגים המאבטחים את משענת כף היד ללוח המערכת.
  5. התקן מחדש את המקלדת (ראה [התקנה מחדש של המקלדת](#)).
  6. הפוך את המחשב והברג חזרה את שלושת הברגים המאבטחים את משענת כף היד לבסיס המחשב.
  7. התקן מחדש את שני כיסויי הגומי שמכסים את בורגי משענת כף היד בבסיס המחשב.
  8. התקן מחדש את מכסה המודול (ראה [התקנה מחדש של מכסה המודול](#)).
  9. התקן מחדש את הסוללה (ראה [התקנה מחדש של הסוללה](#)).
- ⚠ **התראה:** לפני הפעלת המחשב, הברג חזרה את כל הברגים וודא שלא נותרו ברגים חופשיים בתוך המחשב. אי ביצוע הוראה זו עלול לגרום נזק למחשב.

[חזרה לדף התוכן](#)

## לוח לחצן הפעלה

מדריך שירות של Dell™ Inspiron™ M301Z/N301Z

● [הסרת לוח לחצן ההפעלה](#)

● [התקנה מחדש של לוח לחצן ההפעלה](#)

⚠ **אזהרה:** לפני עבודה בתוך המחשב, קרא את מידע הבטיחות המצורף למחשב שברשותך. לקבלת מידע נוסף על נוהלי בטיחות מיטביים, עיין בדף הבית של תאימות התקינה באתר [www.dell.com/regulatory\\_compliance](http://www.dell.com/regulatory_compliance).

⚠ **התראה:** תיקונים במחשב יבוצעו על-ידי טכנאי שירות מוסמך בלבד. האחריות אינה מכסה נזק שייגרם עקב טיפול שאינו מאושר על-ידי Dell™.

⚠ **התראה:** כדי למנוע פריקה אלקטרוסטטית, פרוק מעצמך חשמל סטטי באמצעות רצועת הארקה לפירק היד או נגיעה במשטח מתכת לא צבוע.

⚠ **התראה:** כדי לסייע במניעת נזק ללוח המערכת, הסר את הסוללה הראשית (ראה [הסרת הסוללה](#)) לפני עבודה בתוך המחשב.

## הסרת לוח לחצן ההפעלה

1. בצע את ההוראות בסעיף [לפני שתתחיל](#).

2. הסר את הסוללה (ראה [הסרת הסוללה](#)).

3. הסר את מכסה המודול (ראה [הסרת מכסה המודול](#)).

4. הסר את המקלדת (ראה [הסרת המקלדת](#)).

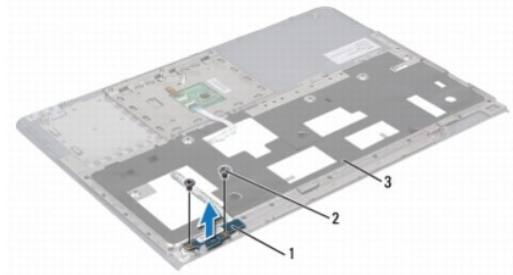
5. הסר את משענת כף היד (ראה [הסרת משענת כף היד](#)).

6. הפוך את משענת כף היד.

7. הסר את שני הברגים המאבטחים את לוח לחצן ההפעלה למשענת כף היד.

⚠ **התראה:** בעת הסרת לוח לחצן ההפעלה, נקוד משנה זהירות. הלוח שביר ביותר.

8. הרם והוצא את לוח לחצן ההפעלה ממשענת כף היד.



1	לוח לחצן הפעלה	2	ברגים (2)
3	משענת כף היד		

## התקנה מחדש של לוח לחצן ההפעלה

1. בצע את ההוראות בסעיף [לפני שתתחיל](#).

2. הנח את לוח לחצן ההפעלה על משענת כף היד והברג חזרה את שני הברגים שמאבטחים את לוח לחצן ההפעלה למשענת כף היד.

3. הפוך את משענת כף היד.
4. התקן מחדש את משענת כף היד (ראה [התקנה מחדש של משענת כף היד](#)).
5. התקן מחדש את המקלדת (ראה [התקנה מחדש של המקלדת](#)).
6. התקן מחדש את מכסה המודול (ראה [התקנה מחדש של מכסה המודול](#)).
7. התקן מחדש את הסוללה (ראה [התקנה מחדש של הסוללה](#)).

⚠ **התראה:** לפני הפעלת המחשב, הברג חזרה את כל הברגים וודא שלא נותרו ברגים חופשיים בתוך המחשב. אי ביצוע הוראה זו עלול לגרום נזק למחשב.

---

[חזרה לדף התוכן](#)

## רמקול

מדריך שירות של Dell™ Inspiron™ M301Z/N301Z

[הסרת הרמקול](#)

[התקנה מחדש של הרמקול](#)

**⚠** אזהרה: לפני עבודה בתוך המחשב, קרא את מידע הבטיחות המצורף למחשב שברשותך. לקבלת מידע נוסף על נוהלי בטיחות מיטביים, עיין בדף הבית של תאימות התקינה באתר [www.dell.com/regulatory\\_compliance](http://www.dell.com/regulatory_compliance).

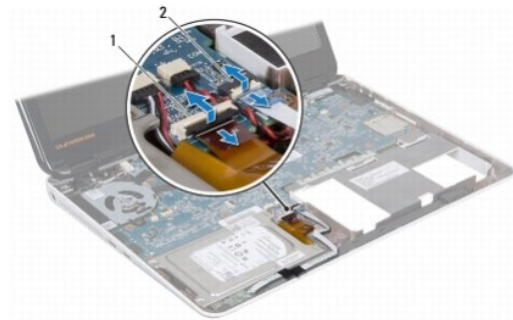
**⚠** התראה: תיקונים במחשב יבוצעו על-ידי טכנאי שירות מוסמך בלבד. האחריות אינה מכסה נזק שייגרם עקב טיפול שאינו מאושר על-ידי Dell.

**⚠** התראה: כדי למנוע פריקה אלקטרוסטטית, פרוק מעצמך חשמל סטטי באמצעות רצועת הארקה לפי דף היד או נגיעה במשטח מתכת לא צבוע (כגון מחבר במחשב).

**⚠** התראה: כדי לסייע במניעת נזק ללוח המערכת, הסר את הסוללה הראשית (ראה [הסרת הסוללה](#)) לפני עבודה בתוך המחשב.

## הסרת הרמקול

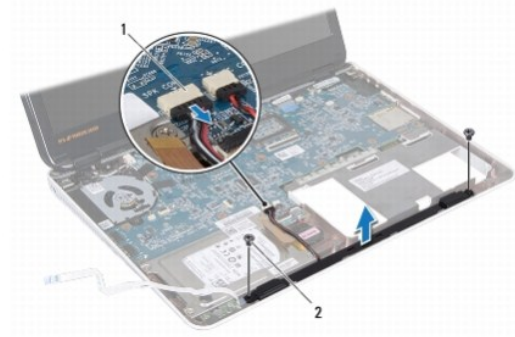
1. בצע את ההוראות בסעיף [לפני שתתחיל](#).
2. הסר את הסוללה (ראה [הסרת הסוללה](#)).
3. הסר את מכסה המודול (ראה [הסרת מכסה המודול](#)).
4. הסר את המקלדת (ראה [הסרת המקלדת](#)).
5. הסר את משענת כף היד (ראה [הסרת משענת כף היד](#)).
6. הרם את תפסי המחבר ומשוך את לשוניות המשיכה, כדי לנתק את כבל הכוונ הקשיח וכבל לוח נורית המצב מהמחברים שלהם בלוח המערכת.
7. קלף את כבל לוח נורית המצב שמודבק על הרמקול.



1	מחבר כבל כוונ קשיח	2	מחבר כבל לוח נורית מצב
---	--------------------	---	------------------------

8. נתק את כבל הרמקול מהמחבר בלוח המערכת.

9. הסר את שני הברגים המאבטחים את הרמקול לביסי המחשב.



1	מחבר כבל רמקול	2	ברגים (2)
---	----------------	---	-----------

10. רשום את ניתוב כבל הרמקול והסר את הרמקול מבסיס המחשב.

## התקנה מחדש של הרמקול

1. בצע את ההוראות בסעיף [לפני שתתחיל](#).
2. הנח את הרמקול בבסיס המחשב.
3. הברג חזרה את שני הברגים המאבטחים את הרמקול לבסיס המחשב.
4. חבר את כבל הרמקול למחבר בלוח המערכת.
5. הכנס את כבל הכונן הקשיח ואת כבל לוח נורית המצב לתוך המחברים שלהם בלוח המערכת. לחץ על תפסי המחברים כדי לאבטח את הכבלים.
6. לחץ על הצד עם הדבק של כבל לוח נורית המצב על הרמקול.
7. התקן מחדש את משענת כף היד (ראה [התקנה מחדש של משענת כף היד](#)).
8. התקן מחדש את המקלדת (ראה [התקנה מחדש של המקלדת](#)).
9. התקן מחדש את מכסה המודול (ראה [התקנה מחדש של מכסה המודול](#)).
10. התקן מחדש את הסוללה (ראה [התקנה מחדש של הסוללה](#)).

⚠ **התראה:** לפני הפעלת המחשב, הברג חזרה את כל הברגים וודא שלא נותרו ברגים חופשיים בתוך המחשב. אי ביצוע הוראה זו עלול לגרום נזק למחשב.

[חזרה לדף התוכן](#)



## לוח מערכת

מדריך שירות של Dell™ Inspiron™ M301Z/N301Z

- [הסרת לוח המערכת](#)
- [התקנה מחדש של לוח המערכת](#)
- [חזרת תגי השירות ב-BIOS](#)

⚠ **אזהרה:** לפני עבודה בתוך המחשב, קרא את מידע הבטיחות המצורף למחשב שברשותך. לקבלת מידע נוסף על נוהלי בטיחות מיטביים, עיין בדף הבית של תאימות התקינה באתר [www.dell.com/regulatory\\_compliance](http://www.dell.com/regulatory_compliance).

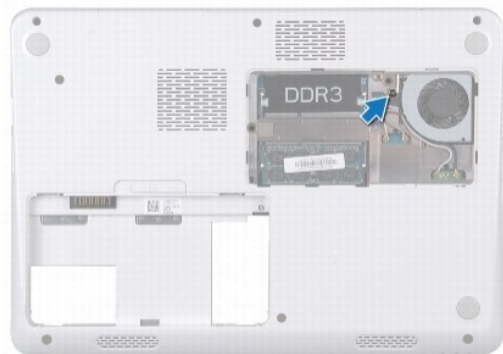
⚠ **התראה:** תיקונים במחשב יבוצעו על-ידי טכנאי שירות מוסמך בלבד. האחריות אינה מכסה נזק שייגרם עקב טיפול שאינו מאושר על-ידי Dell™.

⚠ **התראה:** כדי למנוע פריקה אלקטרוסטטית, פרוק מעצמך חשמל סטטי באמצעות רצועת הארקה לפרק היד או נגיעה במשטח מתכת לא צבוע (כגון מחבר במחשב).

⚠ **התראה:** כדי לסייע במניעת נזק ללוח המערכת, הסר את הסוללה הראשית (ראה [הסרת הסוללה](#)) לפני עבודה בתוך המחשב.

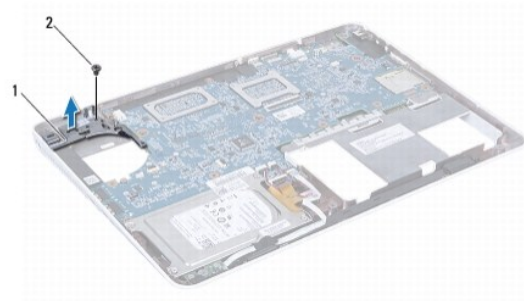
## הסרת לוח המערכת

1. בצע את ההוראות בסעיף [לפני שתתחיל](#).
2. הסר את הסוללה (ראה [הסרת הסוללה](#)).
3. הסר את מכסה המודול (ראה [הסרת מכסה המודול](#)).
4. הסר את מודול/י הזיכרון (ראה [הסרת מודולי הזיכרון](#)).
5. הסר את המקלדת (ראה [הסרת המקלדת](#)).
6. הסר את משענת כף היד (ראה [הסרת משענת כף היד](#)).
7. בצע את ההוראות [משלב 6 עד שלב 8](#) בסעיף [הסרת מכלול הכונן הקשיח](#).
8. הסר את הבורג המאבטח את כן הציר השמאלי לביסי המחשב.



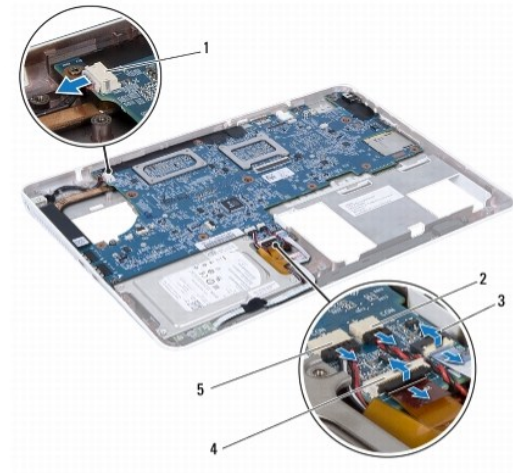
9. הסר את כרטיס ה-Bluetooth® (ראה [הסרת כרטיס ה-Bluetooth](#)).
10. הסר את מאוורר המעבד (ראה [הסרת מאוורר המעבד](#)).
11. הסר את מכלול התצוגה (ראה [הסרת מכלול התצוגה](#)).
12. הסר את הכיסוי האמצעי (ראה [הסרת המכסה האמצעי](#)).
13. הסר את הבורג המאבטח את כן הציר השמאלי.

14. הרס את כן הציר השמאלי והוצא אותו מבסיס המחשב.



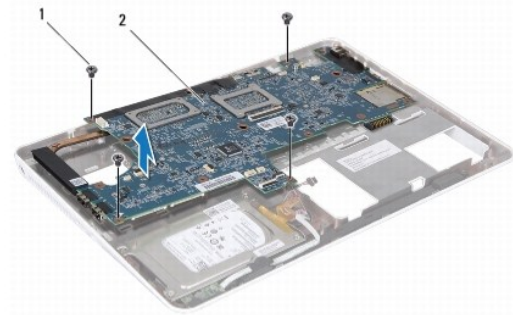
1	כן ציר שמאלי	2	בורג
---	--------------	---	------

15. נתק את כבל סוללת המטבע, כבל הרמקול, כבל לוח נורית המצב וכבל מחבר מתאם הזרם מהמחברים שלהם בלוח המערכת.



1	מחבר כבל מתאם זרם חילופין	2	מחבר כבל סוללת מטבע
3	מחבר כבל לוח נורית מצב	4	מחבר כבל כוון קשיח
5	מחבר כבל רמקול		

16. הסר את ארבעת הברגים המאבטחים את לוח המערכת לבסיס המחשב.



1	ברגים (4)	2	לוח מערכת
---	-----------	---	-----------

17. שחרר בזהירות את המחברים בלוח המערכת מהחריצים במחשב והרם והוצא את לוח המערכת מהמחשב.
18. הפוך את מכלול לוח המערכת.
19. הסר את כרטיסי ה-Mini-Card (ראה [הסרת כרטיסי ה-Mini-Card](#)).
20. הסר את מכלול מפזר החום של המעבד (ראה [הסרת מכלול מפזר החום של המעבד](#)).

## התקנה מחדש של לוח המערכת

1. בצע את ההוראות בסעיף [לפני שתתחיל](#).
2. התקן מחדש את מכלול מפזר החום של המעבד (ראה [התקנה מחדש של מכלול מפזר החום של המעבד](#)).
3. התקן מחדש את כרטיסי ה-Mini-Card (ראה [התקנה מחדש של כרטיסי ה-Mini-Card](#)).
4. הפוך את מכלול לוח המערכת.
5. יישר את המחברים בלוח המערכת עם החריצים בבסיס המחשב, והשתמש בבליטות היישור שבבסיס המחשב כדי להניח כהלכה את לוח המערכת.
6. הברג חזרה את ארבעת הברגים המאבטחים את לוח המערכת לבסיס המחשב.
7. חבר את כבל סוללת המטען, כבל הרמקול, כבל לוח נורית המצב וכבל מחבר מתאם הזרם למחברים שלהם בלוח המערכת.
8. הנח את כן הציר השמאלי על בסיס המחשב.
9. הברג חזרה את הבורג המאבטח את כן הציר השמאלי.
10. התקן מחדש את המכסה האמצעי (ראה [התקנה מחדש של המכסה האמצעי](#)).
11. התקן מחדש את מכלול התצוגה (ראה [התקנה מחדש של מכלול התצוגה](#)).
12. בצע את ההוראות משלב 6 עד שלב 8 בסעיף [התקנה מחדש של מכלול הכוון הקשיח](#).
13. התקן מחדש את מאוורר המעבד (ראה [התקנה מחדש של מאוורר המעבד](#)).
14. התקן מחדש את כרטיסי ה-Bluetooth (ראה [התקנה מחדש של כרטיסי ה-Bluetooth](#)).
15. התקן מחדש את משענת כף היד (ראה [התקנה מחדש של משענת כף היד](#)).
16. התקן מחדש את המקלדת (ראה [התקנה מחדש של המקלדת](#)).
17. הפוך את המחשב והברג חזרה את הבורג המאבטח את כן הציר השמאלי לבסיס המחשב.
18. התקן מחדש את מודול/י הזיכרון (ראה [התקנה מחדש של מודול/י הזיכרון](#)).

19. התקן מחדש את מכסה המודול (ראה [התקנה מחדש של מכסה המודול](#)).

20. התקן מחדש את הסוללה (ראה [התקנה מחדש של הסוללה](#)).

△ **התראה:** לפני הפעלת המחשב, הברג חזרה את כל הברגים וודא שלא נותרו ברגים חופשיים בתוך המחשב. אי ביצוע הוראה זו עלול לגרום נזק למחשב.

21. הפוך את המחשב.

🔍 **הערה:** לאחר החלפת לוח המערכת, הזן את תג השירות של המחשב ב-BIOS של לוח המערכת החלופי.

22. הזן את תג השירות (ראה [הזנת תג השירות ב-BIOS](#)).

---

## הזנת תג השירות ב-BIOS

1. ודא שמתאם זרם החילופין מחובר לשקע חשמל ושהסוללה הראשית מותקנת כהלכה.

2. הפוך את המחשב.


3. הקש <F2> במהלך POST כדי להיכנס לתוכנית הגדרת המערכת.

4. מוט אל כרטיסיית האבטחה והזן את תג השירות בשדה **Set Service Tag** (הגדרת תג שירות).


---

[חזרה לדף התוכן](#)

## הערות, התראות ואזהרות

 **הערה:** "הערה" מציינת מידע חשוב המסייע להשתמש במחשב ביתר יעילות.

 **התראה:** "התראה" מציינת נזק אפשרי לחומרה או אובדן נתונים, ומסביר כיצד ניתן למנוע את הבעיה.

 **אזהרה:** "אזהרה" מציינת אפשרות של נזק לרכוש, פגיעה גופנית או מוות.

המידע במסמך זה עשוי להשתנות ללא הודעה.  
© 2010 Dell Inc. כל הזכויות שמורות.

תל איטור מחולט על העתקה מכל סוג של חומרים אלה ללא הרשאה בכתב מ- Dell Inc.

סימנים מסחריים שבשימוש בטקסט זה: Dell, הלאו DELL ו- Inspiron הם סימנים מסחריים של Dell Inc; Bluetooth הוא סימן מסחר ראשון בעלות של Bluetooth SIG, Inc ומכאן בשימוש של Dell ברטון; Microsoft, Windows ומלחם Start (התחל) הם סימנים מסחריים או סימנים מסחריים ראשונים של Microsoft Corporation בארצות הברית ו/או במדינות אחרות.

ייתכן שייעשה שימוש בסימנים מסחריים ובשמות מסחריים אחרים במסמך זה כדי להתייחס לישויות הסווגנות לבעלות על הסימנים והשמות, או למוצרים שלהן. Dell Inc מוותרת על כל חלק קנייני בסימנים מסחריים ושמות מסחריים פרט לאלה שבבעלותה.

מאי 2010 מהדורה A00